

FOR RENT

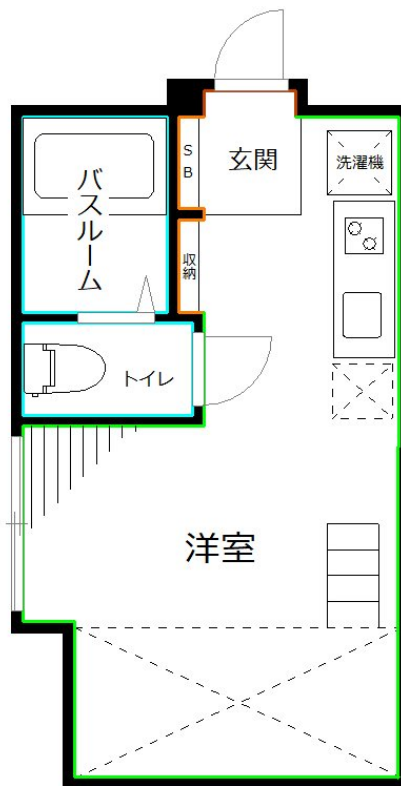
賃料	管理費等
83,000円	7,000円

オートロック,ロフト,南面リビング,陽当たり良好,デザイナーズ,閑静な住宅街,始発駅,防犯カメラ,メールボックス

【外観】



【間取り図】



図面と現況が異なる場合は現況が優先となります。

間取りの「S」はサービスルーム(納戸)です。

間取り	1R		
敷金	1ヶ月	礼金	無
敷引/償却金	-	保証金	-
物件種別	マンション		
建物名・部屋番号			
物件所在地	東京都武蔵野市吉祥寺南町5丁目		
交通	中央線 吉祥寺駅 徒歩10分 中央線 西荻窪駅 徒歩13分		
間取詳細			
構造・規模	鉄筋コンクリート 3階建 1階		
専有面積	17.53㎡	向き	南
築年月	2022年12月	契約期間	2年
損害保険	有	入居時期	2026年7月上旬予定
駐車場			
設備	2口コンロ, 3口以上コンロ, TVインターホン, インターホン, エアコン, ガスコンロ設置済, クローゼット		
その他費用	[一時金] 24時間サポート: 22,000円 [備考] 退去時クリーニング費は借主負担 1年未満の解約の場合、賃料1ヶ月分の違約金あり		
入居諸条件	性別不問 二人可 法人相談		
保証会社	必須 初回: 総賃料の50% 月々: 総賃料1%		
備考	お部屋探しは荻窪駅 徒歩1分 ワイエス・ホーム荻窪店まで 当社は総合仲介会社なので他社様インターネット掲載物件も一括紹介できますのでお気軽にお問い合わせくださいませ		

情報更新日2026年4月30日

No.YO093725

お問合せ先



東京都知事(6)第76855号
(公社)全日本不動産協会、(公社)首都圏不動産公正取引協議会

株式会社ワイエス・ホーム 荻窪店

東京都杉並区荻窪5丁目27-8 FCビル5F
TEL:03-5347-9655 FAX:03-5347-9677
E-mail: ogikubo@yshome.co.jp
URL: http://www.yshome.jp



携帯サイトから物件詳細を閲覧できます!

取引態様	手数料負担の割合	貸主	借主
仲介元付(一般)	手数料配分の割合	元付	客付