

FOR RENT

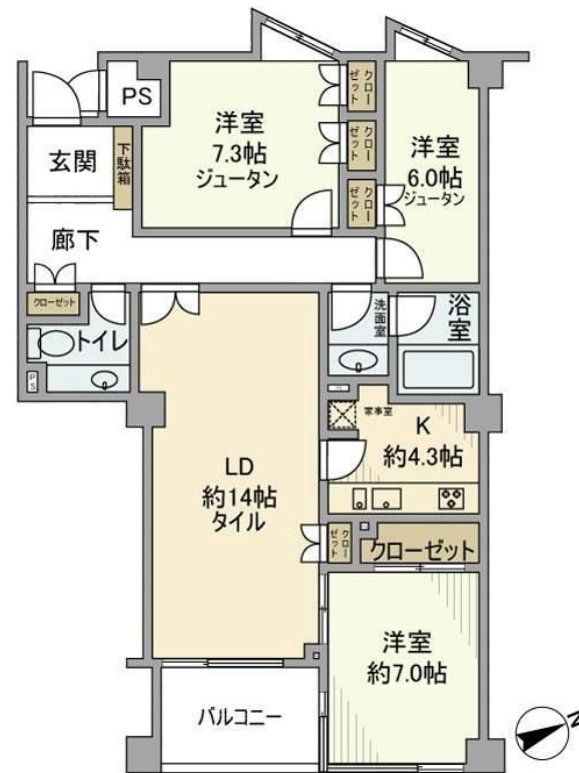
賃料	管理費等
280,000円	15,000円

2面採光,オートロック,玄関ホール,振り分け,陽当たり良好,閑静な住宅街,分譲タイプ,メールボックス,平置駐車場

【外観】



【間取り図】



図面と現況が異なる場合は現況が優先となります。

間取りの「S」はサービスルーム(納戸)です。

間取り	3LDK		
敷金	2ヶ月	礼金	2ヶ月
敷引/償却金	-	保証金	-
物件種別	マンション		
建物名・部屋番号			
物件所在地	東京都杉並区浜田山4丁目		
交通	京王井の頭線 浜田山駅 徒歩8分 京王井の頭線 西永福駅 徒歩14分		
間取詳細	LDK(18.3畳) 洋室(7.3畳) 洋室(6畳) 洋室(7畳)		
構造・規模	鉄筋コンクリート 3階建 1階		
専有面積	92.47㎡	向き	南東
築年月	1990年4月	契約期間	定期借家契約 10年
損害保険	有 25,500円 24ヶ月	入居時期	2026年6月14日予定
駐車場	駐輪場		
設備	2口コンロ, 3口以上コンロ, IHクッキングヒーター, TVインターホン, インターホン, エアコン, オール		
その他費用	[一時金] 除菌施工料: 19,800円 [備考] 退去時クリーニング費は借主負担 リロサボプラス: 月額2,500円 6ヵ月未満の解約の場合、賃料0.5ヶ月分の違約金あり		
入居諸条件	楽器等の使用相談 性別不問 二人可 法人相談		
保証会社	必須 初回: 総賃料の100%、月額: 総賃料の2%		
備考	お部屋探しは荻窪駅 徒歩1分 ワイエス・ホーム荻窪店まで 当社は総合仲介会社なので他社様インターネット掲載物件も一括紹介できますのでお気軽にお問い合わせくださいませ		

情報更新日2026年4月30日

No.YO093731

お問合せ先



東京都知事(6)第76855号
(公社)全日本不動産協会、(公社)首都圏不動産公正取引協議会

株式会社ワイエス・ホーム 荻窪店

東京都杉並区荻窪5丁目27-8 FCビル5F
TEL:03-5347-9655 FAX:03-5347-9677
E-mail: ogikubo@yshome.co.jp
URL: http://www.yshome.jp



携帯サイトから物件詳細を閲覧できます!

取引態様	手数料負担の割合	貸主	借主
仲介元付(一般)	手数料配分の割合	元付	客付