

# FOR RENT

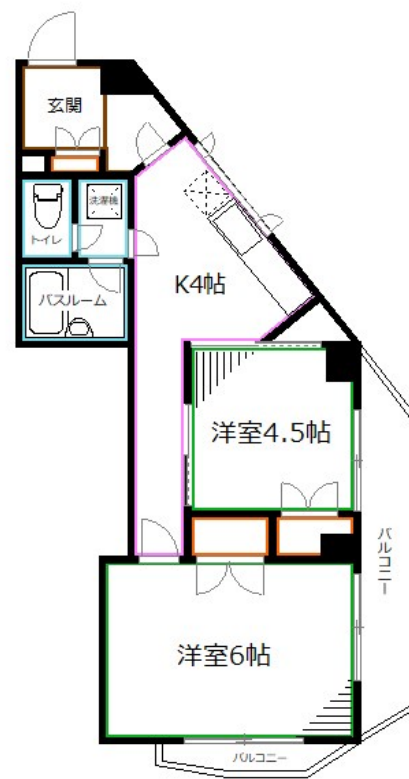
賃料	管理費等
100,000円	4,000円

2 F 以上, 2 面バルコニー, 2 面採光, 角住戸, 玄関ホール, 陽当たり良好, 閑静な住宅街

【外観】



【間取り図】



図面と現況が異なる場合は現況が優先となります。

間取りの「S」はサービスルーム(納戸)です。

間取り	2K		
敷金	1ヶ月	礼金	無
敷引/償却金	-	保証金	-
物件種別	マンション		
建物名・部屋番号			
物件所在地	東京都杉並区井草3丁目		
交通	西武新宿線 井荻駅 徒歩5分 西武新宿線 下井草駅 徒歩12分		
間取詳細	K(4畳) 洋室(4.6畳) 洋室(6畳)		
構造・規模	鉄骨鉄筋コンクリート7階建4階		
専有面積	40.36㎡	向き	東
築年月	1987年10月	契約期間	2年
損害保険	有	入居時期	2026年7月下旬予定
駐車場			
設備	CATVインターネット, TVインターホン, インターホン, エアコン, エアコン2台, ガスコンロ設置可, キ		
その他費用	[一時金] 駆けつけサポート24: 16,500円 [備考] 退去時のハウスクリーニング費用借主負担		
入居諸条件	性別不問 二人可 法人相談 単身可		
保証会社	必須 初回:総賃料の50%、年毎:8,000円		
備考	お部屋探しは荻窪駅 徒歩1分 ワイエス・ホーム荻窪店まで 当社は総合仲介会社なので他社様インターネット掲載物件も一括紹介できますのでお気軽にお問い合わせくださいませ		

情報更新日2026年5月23日

No.YO093927

お問合せ先



東京都知事(6)第76855号  
(公社)全日本不動産協会、(公社)首都圏不動産公正取引協議会

**株式会社ワイエス・ホーム 荻窪店**

東京都杉並区荻窪5丁目27-8 FCビル5F  
TEL:03-5347-9655 FAX:03-5347-9677  
E-mail: ogikubo@yshome.co.jp  
URL: http://www.yshome.jp



携帯サイトから物件詳細を閲覧できます!

取引態様	手数料負担の割合	貸主	借主
仲介先物	手数料配分の割合	元付	客付