

# FOR RENT

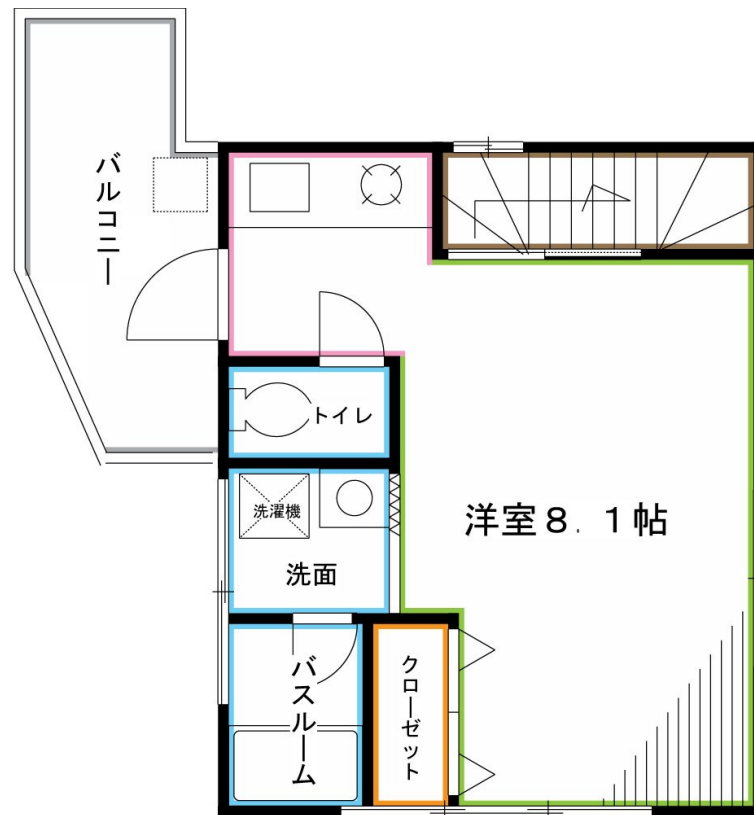
賃料	管理費等
89,000円	7,000円

1フロア1住戸, 2F以上, 2面採光, 3方角住戸, 3面採光, ダブルロック, 角住戸, 玄関ホール, 最上階, 四方角部屋, 東南角住戸, 南西角住戸, 陽当たり良好, 閑静な住宅街, メールボックス

### 【外観】



### 【間取り図】



図面と現況が異なる場合は現況が優先となります。

間取りの「S」はサービスルーム(納戸)です。

間取り	1K		
敷金	無	礼金	無
敷引/償却金	-	保証金	-
物件種別	戸建		
建物名・部屋番号			
物件所在地	東京都杉並区阿佐谷南3丁目		
交通	中央線 阿佐ヶ谷駅 徒歩4分 東京メトロ丸ノ内線 南阿佐ヶ谷駅 徒歩7分		
間取詳細	洋室(8.1畳)		
構造・規模	木造 2階建 2階		
専有面積	24.78㎡	向き	西
築年月	1973年10月	契約期間	2年
損害保険	有	入居時期	2026年7月下旬予定
駐車場	駐輪場		
設備	2口コンロ, CATV, CATVインターネット, IHキッチンヒーター, TVインターホン, インターホン		
その他費用	[一時金] 鍵交換代: 27,500円 事務手数料: 5,500円 除菌消臭代: 17,600円 [備考] 退去時クリーニング費は借主負担 1年未満の解約の場合、総賃料1ヶ月分の違約金あり		
入居諸条件	性別不問 法人相談 単身可		
保証会社	必須 初回: 総賃料の50% 月々: 総賃料2%		
備考	お部屋探しは荻窪駅 徒歩1分 ワイエス・ホーム荻窪店まで 当社は総合仲介会社なので他社様インターネット掲載物件も一括紹介できますのでお気軽にお問い合わせくださいませ		

情報更新日2026年5月19日

No.YO094103

お問合せ先



東京都知事(6)第76855号  
(公社)全日本不動産協会、(公社)首都圏不動産公正取引協議会

**株式会社ワイエス・ホーム 荻窪店**

東京都杉並区荻窪5丁目27-8 FCビル5F  
TEL:03-5347-9655 FAX:03-5347-9677  
E-mail: ogikubo@yshome.co.jp  
URL: http://www.yshome.jp



携帯サイトから物件詳細を閲覧できます!

取引態様	手数料負担の割合	貸主	借主
	仲介元付(一般)	元付	客付
	手数料配分の割合		