

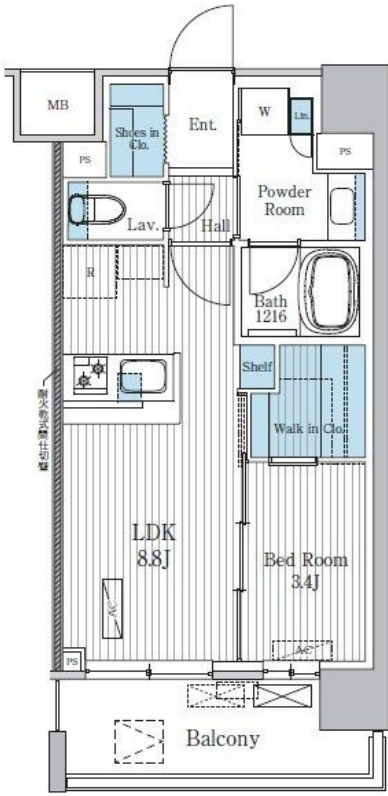
賃料	管理費等
181,000円	10,000円

2F以上, 2面採光, オートロック, ディンプルキー, 玄関ホール, 最上階, 陽当たり良好, 駅前, 防犯カメラ, メールボックス

【外観】



【間取り図】



図面と現況が異なる場合は現況が優先となります。

間取りの「S」はサービスルーム(納戸)です。

間取り	1LDK		
敷金	1ヶ月	礼金	1ヶ月
敷引/償却金	-	保証金	-
物件種別	マンション		
建物名・部屋番号	Terra蚕糸の森		
物件所在地	東京都杉並区和田3丁目		
交通	東京メトロ丸ノ内線 東高円寺駅 徒歩1分 東京メトロ丸ノ内線 新高円寺駅 徒歩13分		
間取詳細	LDK(8.8畳) 洋室(3.4畳)		
構造・規模	鉄筋コンクリート 11階建 11階		
専有面積	35.17㎡	向き	西
築年月	2026年2月	契約期間	2年
損害保険	有	入居時期	即時
駐車場	有(敷地内) 41800円/月 ~ 駐輪場		
設備	2口コンロ, B S, C A T V, C S, T Vインターホン, インターホン, ウォークインクローゼット, エアコン		
その他費用	[備考] 退去時クリーニング費は借主負担 1年未満の解約の場合、違約金あり		
入居諸条件	性別不問 二人可 法人相談 子供相談		
保証会社	必須 初回:総賃料の50%、年毎:10,000円		
備考	お部屋探しは荻窪駅 徒歩1分 ワイエス・ホーム荻窪店まで 当社は総合仲介会社なので他社様インターネット掲載物件も一括紹介できますのでお気軽にお問い合わせくださいませ		

情報更新日2026年5月21日

No.YO094140



東京都知事(6)第76855号
(公社)全日本不動産協会、(公社)首都圏不動産公正取引協議会
株式会社ワイエス・ホーム 荻窪店
東京都杉並区荻窪5丁目27-8 FCビル5F
TEL:03-5347-9655 FAX:03-5347-9677
E-mail: ogikubo@yshome.co.jp
URL: http://www.yshome.jp



携帯サイトから物件詳細を閲覧できます!

取引態様	手数料負担の割合	貸主	借主
仲介元付(一般)	手数料配分の割合	元付	客付