

FOR RENT

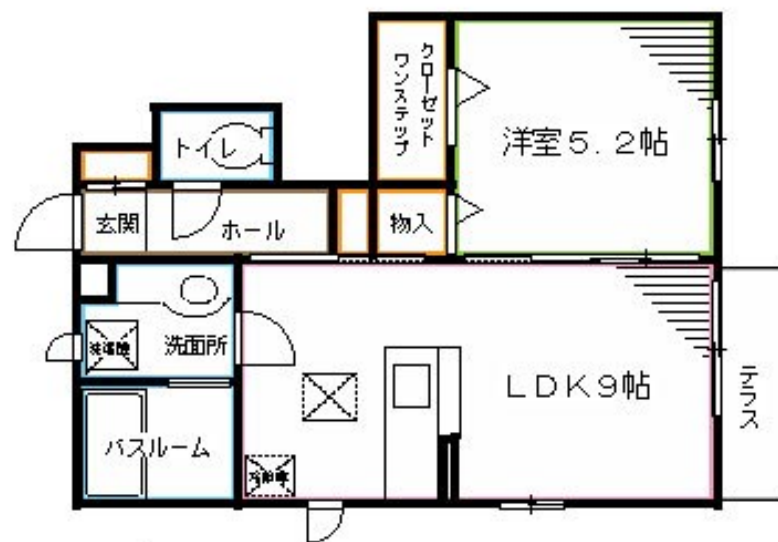
賃料	管理費等
120,000円	6,000円

2面採光,カードキー,角住戸,玄関ホール,全室南向き,南西角住戸,南庭,南面リビング,陽当たり良好,駅前,閑静な住宅街,メールボックス,セキュリティ会社加入済

【外観】



【間取り図】



間取り	1LDK		
敷金	無	礼金	1.5ヶ月
敷引/償却金	-	保証金	-
物件種別	アパート		
建物名・部屋番号			
物件所在地	東京都杉並区井草1丁目		
交通	西武新宿線 下井草駅 徒歩3分 西武新宿線 井荻駅 徒歩10分		
間取詳細	洋室(5.2畳) LDK(9畳)		
構造・規模	軽量鉄骨 2階建 1階		
専有面積	36.11㎡	向き	南
築年月	2014年3月	契約期間	2年
損害保険	有	入居時期	2026年7月中旬予定
駐車場	駐輪場		
設備	2口コンロ, 3口以上コンロ, 3点給湯, B S, T Vインターホン, エアコン, オートバス, カウンターキッチン		
その他費用	[一時金] クリーニング代: 49,500円 [備考] 退去時クリーニング費用は借主負担		
入居諸条件	学生相談 性別不問 二人可 法人可 子供相談		
保証会社	必須 初回: 35,000円 月々: 総賃料1%+800円 そのほかプランあり		
備考	お部屋探しは荻窪駅 徒歩1分 ワイエス・ホーム荻窪店まで 当社は総合仲介会社なので他社様インターネット掲載物件も一括紹介できますのでお気軽にお問い合わせくださいませ		

図面と現況が異なる場合は現況が優先となります。

間取りの「S」はサービスルーム(納戸)です。

情報更新日2026年5月22日

No.YO094148

お問合せ先



東京都知事(6)第76855号
(公社)全日本不動産協会、(公社)首都圏不動産公正取引協議会

株式会社ワイエス・ホーム 荻窪店

東京都杉並区荻窪5丁目27-8 FCビル5F
TEL:03-5347-9655 FAX:03-5347-9677
E-mail: ogikubo@yshome.co.jp
URL: http://www.yshome.jp



携帯サイトから物件詳細を閲覧できます!

取引態様	手数料負担の割合	貸主	借主
仲介元付(一般)	手数料配分の割合	元付	客付