

# FOR RENT

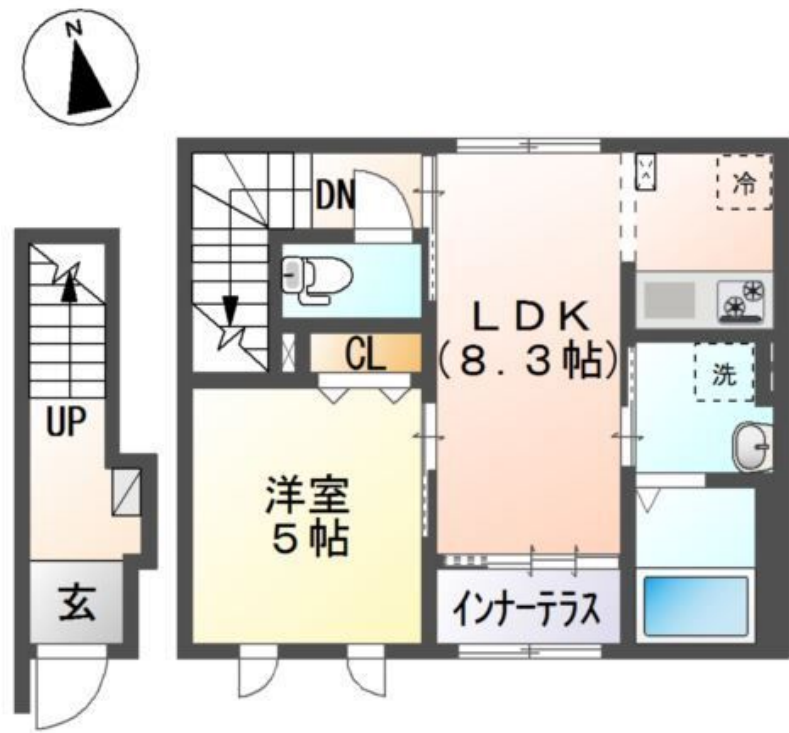
賃料	管理費等
147,000円	7,000円

2F以上,インナーバルコニー,サンルーム,角住戸,玄関ホール,最上階,南面リビング,陽当たり良好,防犯カメラ,メールボックス

【外観】



【間取り図】



図面と現況が異なる場合は現況が優先となります。

間取りの「S」はサービスルーム(納戸)です。

間取り	1LDK		
敷金	1ヶ月	礼金	1ヶ月
敷引/償却金	-	保証金	-
物件種別	アパート		
建物名・部屋番号			
物件所在地	東京都杉並区高円寺南4丁目		
交通	中央線 高円寺駅 徒歩4分 東京メトロ丸ノ内線 新高円寺駅 徒歩14分		
間取詳細	洋室(5畳) LDK(8.3畳)		
構造・規模	鉄骨 2階建 2階		
専有面積	40.4㎡	向き	南
築年月	2024年4月	契約期間	2年
損害保険	有	入居時期	2026年9月下旬予定
駐車場	駐輪場		
設備	2口コンロ,BS,TVインターホン,インターホン,エアコン,ガスコンロ設置済,ガス給湯,システムキッチン		
その他費用	[一時金] 消毒施工代:17,050円 [備考] 退去時クリーニング費用は借主負担		
入居諸条件	性別不問 二人可 単身可		
保証会社	必須 初回:10,000 月々:総賃料1%		
備考	お部屋探しは荻窪駅 徒歩1分 ワイエス・ホーム荻窪店まで 当社は総合仲介会社なので他社様インターネット掲載物件も一括紹介できますのでお気軽にお問い合わせくださいませ		

情報更新日2026年6月4日

No.YO094392



東京都知事(6)第76855号  
(公社)全日本不動産協会、(公社)首都圏不動産公正取引協議会  
**株式会社ワイエス・ホーム 荻窪店**  
東京都杉並区荻窪5丁目27-8 FCビル5F  
TEL:03-5347-9655 FAX:03-5347-9677  
E-mail: ogikubo@yshome.co.jp  
URL: http://www.yshome.jp



携帯サイトから物件詳細を閲覧できます!

取引態様	手数料負担の割合	貸主	借主
仲介元付(一般)	手数料配分の割合	元付	客付