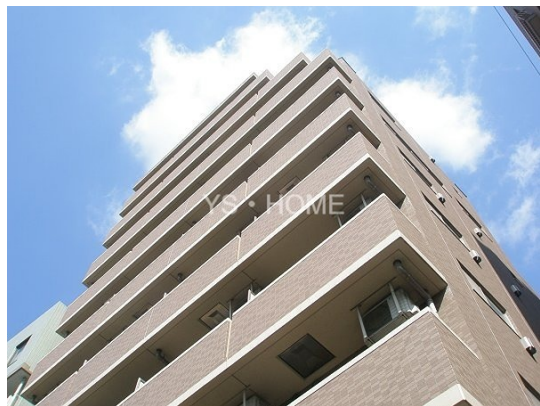


FOR RENT

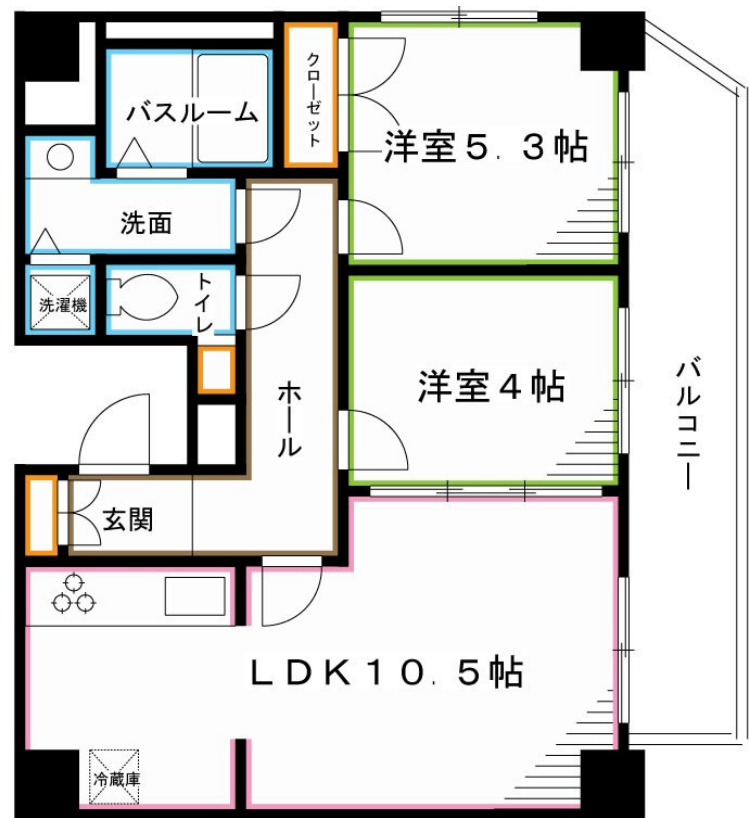
| | |
|----------|--------|
| 賃料 | 管理費等 |
| 177,000円 | 8,000円 |

24時間緊急通報システム, 2F以上, 2面採光, 3面採光, オートロック, ディンプルキー, モニタ付オートロック, 角住戸, 玄関ホール, 振り分け, 陽当たり良好, 外壁タイル張り, 始発駅, 分譲タイプ, 防犯カメラ,

【外観】



【間取り図】



図面と現況が異なる場合は現況が優先となります。

間取りの「S」はサービスルーム(納戸)です。

| | | | |
|----------|--|------|-------------|
| 間取り | 2LDK | | |
| 敷金 | 1ヶ月 | 礼金 | 1ヶ月 |
| 敷引/償却金 | - | 保証金 | - |
| 物件種別 | マンション | | |
| 建物名・部屋番号 | | | |
| 物件所在地 | 東京都中野区中央4丁目 | | |
| 交通 | 中央線 中野(東京)駅 徒歩7分 東京メトロ丸ノ内線 新中野駅 徒歩6分 | | |
| 間取詳細 | 洋室(5.3畳) 洋室(4畳) LDK(10.5畳) | | |
| 構造・規模 | 鉄骨鉄筋コンクリート 10階建 6階 | | |
| 専有面積 | 49.05㎡ | 向き | 東 |
| 築年月 | 2003年2月 | 契約期間 | 2年 |
| 損害保険 | 有 | 入居時期 | 2026年7月中旬予定 |
| 駐車場 | 有(敷地内) 30000円/月 ~ 駐輪場 | | |
| 設備 | 24時間換気システム, 2口コンロ, 3口以上コンロ, CATV, TVインターホン, インターホン, エアコン | | |
| その他費用 | [一時金] 鍵交換費用: 22,000円 室内消毒料: 16,500円 [備考] 退去時クリーニング費用は借主負担 日ササポートパック: 1,300円/月 支払手数料: 総賃料の1% | | |
| 入居諸条件 | 性別不問 二人可 法人可 子供可 単身可 | | |
| 保証会社 | 必須 初回: 総賃料の60% 1年毎: 10,000円 | | |
| 備考 | お部屋探しは荻窪駅 徒歩1分 ワイエス・ホーム荻窪店まで 当社は総合仲介会社なので他社様インターネット掲載物件も一括紹介できますのでお気軽にお問い合わせくださいませ | | |

情報更新日2026年6月8日

No.YO094508



東京都知事(6)第76855号
(公社)全日本不動産協会、(公社)首都圏不動産公正取引協議会
株式会社ワイエス・ホーム 荻窪店
東京都杉並区荻窪5丁目27-8 FCビル5F
TEL:03-5347-9655 FAX:03-5347-9677
E-mail: ogikubo@yshome.co.jp
URL: http://www.yshome.jp



携帯サイトから物件詳細を閲覧できます!

| | | | |
|----------|----------|----|----|
| 取引態様 | 手数料負担の割合 | 貸主 | 借主 |
| 仲介元付(一般) | 手数料配分の割合 | 元付 | 客付 |