

FOR RENT

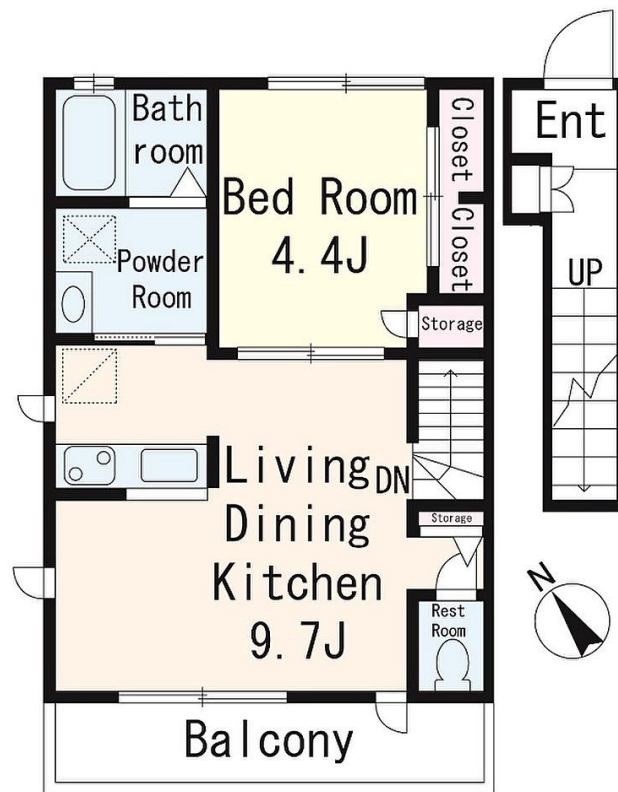
賃料	管理費等
148,000円	2,000円

1フロア2住戸, 2F以上, 2面採光, 3面採光, 角住戸, 玄関ホール, 最上階, 南西角住戸, 南面バルコニー, 南面リビング, 陽当たり良好, 閑静な住宅街, 始発駅, メールボックス

【外観】



【間取り図】



図面と現況が異なる場合は現況が優先となります。

間取りの「S」はサービスルーム(納戸)です。

間取り	1LDK		
敷金	無	礼金	1ヶ月
敷引/償却金	-	保証金	-
物件種別	アパート		
建物名・部屋番号			
物件所在地	東京都杉並区荻窪3丁目		
交通	中央線 荻窪駅 徒歩7分 東京メトロ丸ノ内線 南阿佐ヶ谷駅 徒歩17分		
間取詳細	洋室(4.4畳) LDK(9.7畳)		
構造・規模	軽量鉄骨 2階建 2階		
専有面積	42.39㎡	向き	南西
築年月	2012年9月	契約期間	2年
損害保険	有	入居時期	2026年7月中旬予定
駐車場			
設備	2口コンロ, CATV, IHクッキングヒーター, TVインターホン, インターホン, エアコン, エアコン2台		
その他費用	[一時金] クリーニング代: 82,500円 エアコンクリーニング代: 16,500円 [備考] 退去時クリーニング費用は借主負担 保険料: 800円/月 安心入居サポート: 880円/月		
入居諸条件	学生相談 性別不問 二人可 法人相談 単身可		
保証会社	必須 初回: 総賃料の50% ~ 月々: 総賃料1.5%		
備考	お部屋探しは荻窪駅 徒歩1分 ワイエス・ホーム荻窪店まで 当社は総合仲介会社なので他社様インターネット掲載物件も一括紹介できますのでお気軽にお問い合わせくださいませ		

情報更新日2026年6月14日

No.YO094523

お問合せ先



東京都知事(6)第76855号
(公社)全日本不動産協会、(公社)首都圏不動産公正取引協議会

株式会社ワイエス・ホーム 荻窪店

東京都杉並区荻窪5丁目27-8 FCビル5F
TEL:03-5347-9655 FAX:03-5347-9677
E-mail: ogikubo@yshome.co.jp
URL: http://www.yshome.jp



携帯サイトから物件詳細を閲覧できます!

取引態様	手数料負担の割合	貸主	借主
仲介元付(一般)	手数料配分の割合	元付	客付