

FOR RENT

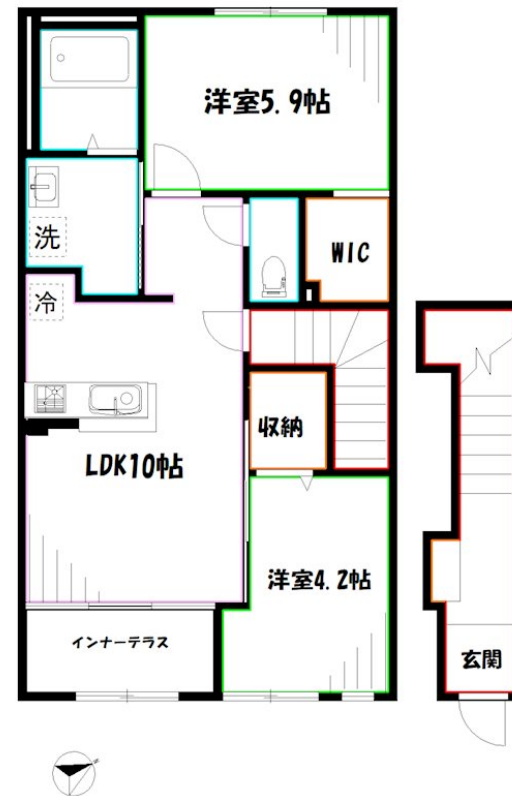
賃料	管理費等
143,000円	4,000円

2F以上、インナーバルコニー、玄関ホール、最上階、振り分け、陽当たり良好、閑静な住宅街、始発駅、メールボックス

【外観】



【間取り図】



図面と現況が異なる場合は現況が優先となります。

間取りの「S」はサービスルーム(納戸)です。

間取り	2LDK		
敷金	1ヶ月	礼金	1ヶ月
敷引/償却金	-	保証金	-
物件種別	アパート		
建物名・部屋番号			
物件所在地	東京都三鷹市新川3丁目		
交通	中央線 三鷹駅 バス17分 杏林大学病院入口 バス停徒歩4分		
間取詳細	洋室(5.9畳) 洋室(4.2畳) LDK(10畳)		
構造・規模	鉄骨 2階建 2階		
専有面積	53.8㎡	向き	
築年月	2024年3月	契約期間	2年
損害保険	有	入居時期	相談
駐車場	有(敷地内) 16500円/月~ 駐輪場 バイク置き場		
設備	2口コンロ, T V インターホン, ウォークインクローゼット, エアコン, オートバス, カウンターキッチン, ク		
その他費用	[一時金] 消毒: 17,050円 [備考] 退去時クリーニング費用は借主負担 バイク置場: 3,300円/月		
入居諸条件	性別不問 二人可 法人可 子供相談 単身可		
保証会社	必須 初回: 10,000円 月々: 総賃料1%		
備考	お部屋探しは荻窪駅 徒歩1分 ワイエス・ホーム荻窪店まで 当社は総合仲介会社なので他社様インターネット掲載物件も一括紹介できますのでお気軽にお問い合わせくださいませ		

情報更新日2026年6月11日

No.YO094543

お問合せ先



東京都知事(6)第76855号

(公社)全日本不動産協会、(公社)首都圏不動産公正取引協議会

株式会社ワイエス・ホーム 荻窪店

東京都杉並区荻窪5丁目27-8 FCビル5F

TEL:03-5347-9655

FAX:03-5347-9677

E-mail: ogikubo@yshome.co.jp

URL: http://www.yshome.jp



携帯サイトから物件詳細を閲覧できます!

取引態様	手数料負担の割合	貸主	借主
仲介元付(一般)	手数料配分の割合	元付	客付