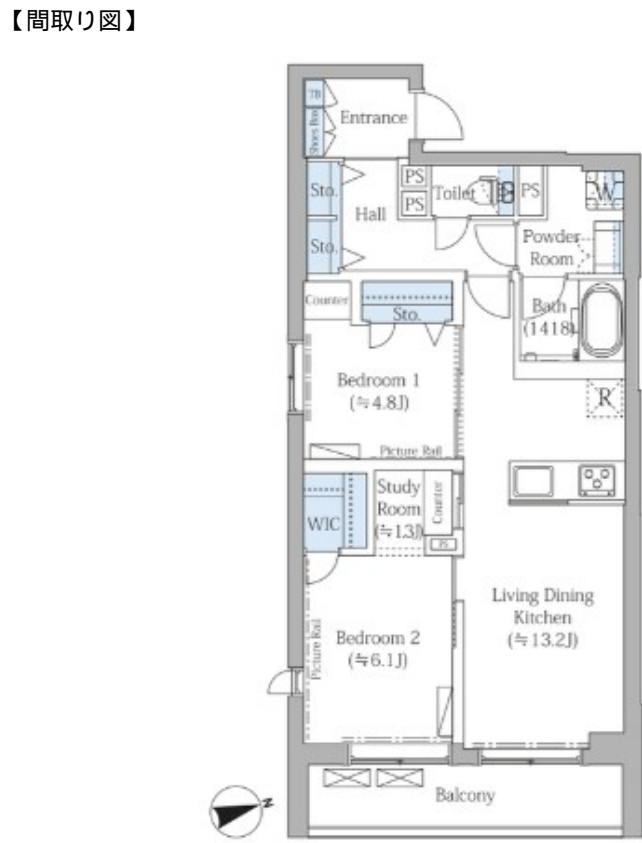


賃料	管理費等
274,000円	10,000円

2F以上, 2面採光, オートロック, モニタ付オートロック, 角住戸, 玄関ホール, 振り分け, 陽当たり良好, 閑静な住宅街, 始発駅



間取り	2LDK		
敷金	1ヶ月	礼金	1ヶ月
敷引/償却金	-	保証金	-
物件種別	マンション		
建物名・部屋番号			
物件所在地	東京都杉並区高円寺南5丁目		
交通	東京メトロ丸ノ内線 東高円寺駅 徒歩7分 中央線 中野(東京)駅 徒歩10分		
間取詳細	洋室(6.1畳) 洋室(4.8畳) LDK(13.2畳)		
構造・規模	鉄骨 4階建 2階		
専有面積	62.87㎡	向き	東
築年月	2026年6月	契約期間	2年
損害保険	有	入居時期	相談
駐車場	駐輪場		
設備	3口以上コンロ, インターホン, ウォークインクローゼット, エアコン, カウンターキッチン, グリル, クロー		
その他費用	[備考] 退去時クリーニング費は借主負担		
入居諸条件	性別不問 二人可 法人可 子供相談 単身可		
保証会社	必須 初回:総賃料の50%、年毎:10,000円		
備考	お部屋探しは荻窪駅 徒歩1分 ワイエス・ホーム荻窪店まで 当社は総合仲介会社なので他社様インターネット掲載物件も一括紹介できますのでお気軽にお問い合わせくださいませ		

図面と現況が異なる場合は現況が優先となります。

間取りの「S」はサービスルーム(納戸)です。

情報更新日2026年6月12日

No.YO094550



東京都知事(6)第76855号  
(公社)全日本不動産協会、(公社)首都圏不動産公正取引協議会  
**株式会社ワイエス・ホーム 荻窪店**  
東京都杉並区荻窪5丁目27-8 FCビル5F  
TEL:03-5347-9655 FAX:03-5347-9677  
E-mail: ogikubo@yshome.co.jp  
URL: http://www.yshome.jp



携帯サイトから物件詳細を閲覧できます!

取引態様	手数料負担の割合	貸主	借主
仲介先物	手数料配分の割合	元付	客付