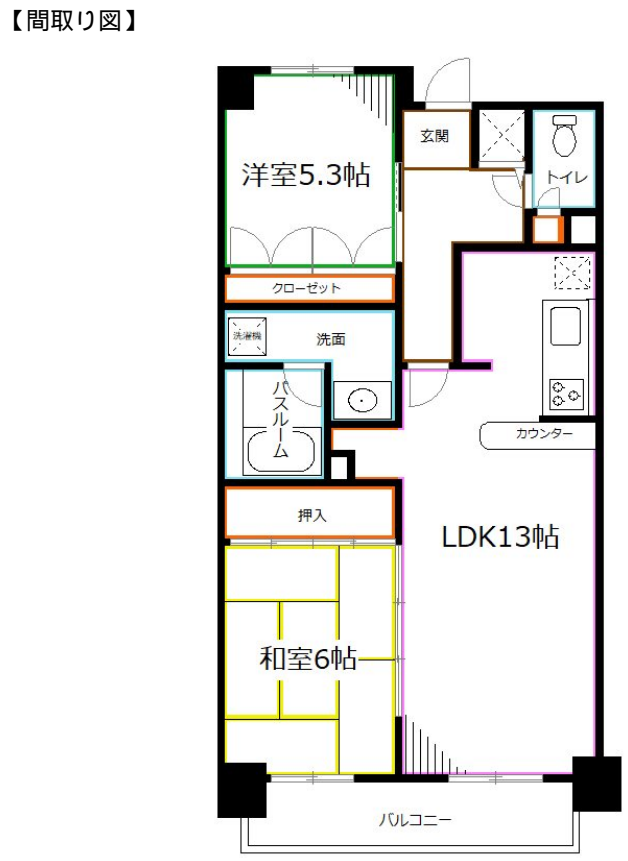


FOR RENT

賃料	管理費等
193,000円	13,000円

2面採光,オートロック,ディンプルキー,モニタ付オートロック,玄関ホール,振り分け,南面2室,南面バルコニー,南面リビング,陽当たり良好,駅まで平坦,駅前,外壁タイル張り,閑静な住宅街,防犯カメラ



図面と現況が異なる場合は現況が優先となります。

間取りの「S」はサービスルーム(納戸)です。

間取り	2LDK		
敷金	1ヶ月	礼金	1ヶ月
敷引/償却金	-	保証金	-
物件種別	マンション		
建物名・部屋番号			
物件所在地	東京都杉並区浜田山3丁目		
交通	京王井の頭線 浜田山駅 徒歩4分 京王井の頭線 高井戸駅 徒歩19分		
間取詳細	LDK(13畳) 洋室(5.3畳) 和室(6畳)		
構造・規模	鉄筋コンクリート 5階建 1階		
専有面積	59.92㎡	向き	南
築年月	1995年3月	契約期間	定期借家契約 2年
損害保険	有	入居時期	2026年7月中旬予定
駐車場	駐輪場		
設備	2口コンロ, 3口以上コンロ, B S, I H キッチンヒーター, TV インターホン, インターホン, エアコン,		
その他費用	[一時金] 鍵交換代: 38,500円 24時間サポート: 19,800円 [備考] 退去時クリーニング費は借主負担 再契約料: 新賃料の1か月分 2年未満の解約の場合、賃料の2ヶ月分の違約金あり		
入居諸条件	性別不問 二人可 法人相談 子供相談 単身可		
保証会社	必須 初回: 総賃料の50% ~、月額: 総賃料の1.5%		
備考	お部屋探しは荻窪駅 徒歩1分 ワイエス・ホーム荻窪店まで 当社は総合仲介会社なので他社様インターネット掲載物件も一括紹介できますのでお気軽にお問い合わせくださいませ		

情報更新日2026年6月13日

No.YO094568



東京都知事(6)第76855号
(公社)全日本不動産協会、(公社)首都圏不動産公正取引協議会
株式会社ワイエス・ホーム 荻窪店
東京都杉並区荻窪5丁目27-8 FCビル5F
TEL:03-5347-9655 FAX:03-5347-9677
E-mail: ogikubo@yshome.co.jp
URL: http://www.yshome.jp



携帯サイトから物件詳細を閲覧できます!

取引態様	手数料負担の割合	貸主	借主
仲介元付(一般)	手数料配分の割合	元付	客付