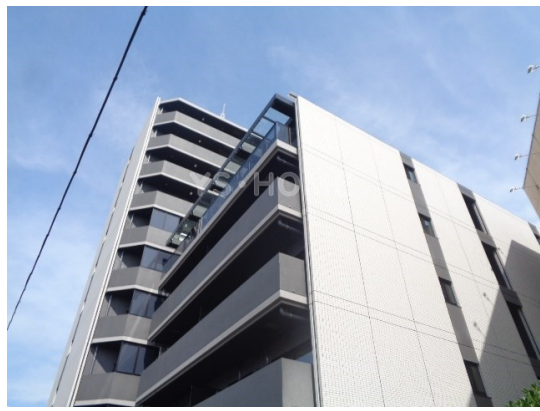


FOR RENT

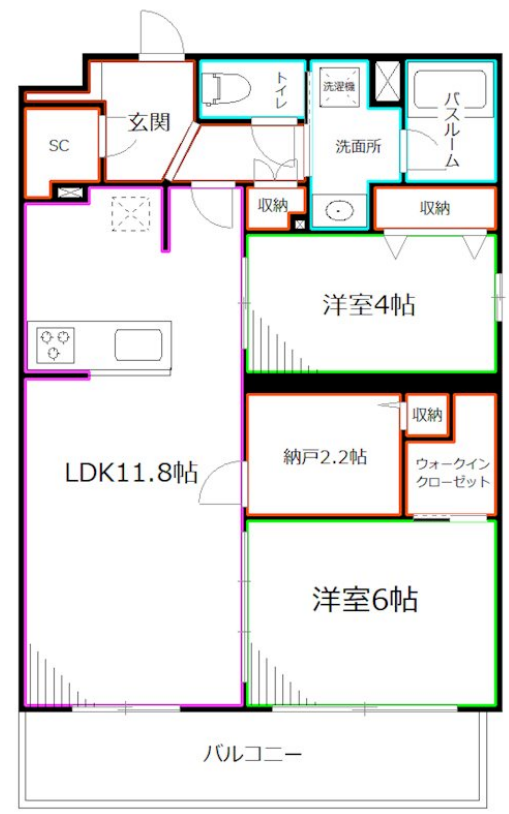
| | |
|----------|---------|
| 賃料 | 管理費等 |
| 200,000円 | 12,000円 |

2F以上,2面採光,オートロック,モニタ付オートロック,角住戸,玄関ホール,振り分け,東南角住戸,南面バルコニー,南面リビング,陽当たり良好,メールボックス

【外観】



【間取り図】



図面と現況が異なる場合は現況が優先となります。

間取りの「S」はサービスルーム(納戸)です。

| | | | |
|----------|--|------|-------------|
| 間取り | 2SLDK | | |
| 敷金 | 無 | 礼金 | 無 |
| 敷引/償却金 | - | 保証金 | - |
| 物件種別 | マンション | | |
| 建物名・部屋番号 | | | |
| 物件所在地 | 東京都練馬区南田中2丁目 | | |
| 交通 | 西武新宿線 井荻駅 徒歩13分 | | |
| 間取詳細 | LDK(11.8畳) 洋室(6畳) 洋室(4畳) | | |
| 構造・規模 | 鉄筋コンクリート 10階建 4階 | | |
| 専有面積 | 55.79㎡ | 向き | 南 |
| 築年月 | 2024年6月 | 契約期間 | 2年 |
| 損害保険 | 有 | 入居時期 | 2026年7月下旬予定 |
| 駐車場 | 駐輪場 バイク置き場 | | |
| 設備 | 24時間換気システム,2口コンロ,3口以上コンロ,B S,C S,T Vインターホン,インターホン,ウォー | | |
| その他費用 | [備考] 退去時クリーニング費用は借主負担 ペット飼育時:敷金1か月プラス 1年未満の解約の場合違約金あり 駐輪:月額220円~550円 原付:月額3,300円 | | |
| 入居諸条件 | ペット可 性別不問 二人可 法人相談 子供可 | | |
| 保証会社 | 必須 初回:総賃料の40% 1年毎:10,000円 | | |
| 備考 | お部屋探しは荻窪駅 徒歩1分 ワイエス・ホーム荻窪店まで 当社は総合仲介会社なので他社様インターネット掲載物件も一括紹介できますのでお気軽にお問い合わせくださいませ | | |

情報更新日2026年6月18日

No.YO094623



東京都知事(6)第76855号
 (公社)全日本不動産協会、(公社)首都圏不動産公正取引協議会
株式会社ワイエス・ホーム 荻窪店
 東京都杉並区荻窪5丁目27-8 FCビル5F
 TEL:03-5347-9655 FAX:03-5347-9677
 E-mail: ogikubo@yshome.co.jp
 URL: http://www.yshome.jp



携帯サイトから物件詳細を閲覧できます!

| | | | |
|------|----------|----|----|
| 取引態様 | 手数料負担の割合 | 貸主 | 借主 |
| | 仲介元付(一般) | 元付 | 客付 |
| | 手数料配分の割合 | | |