

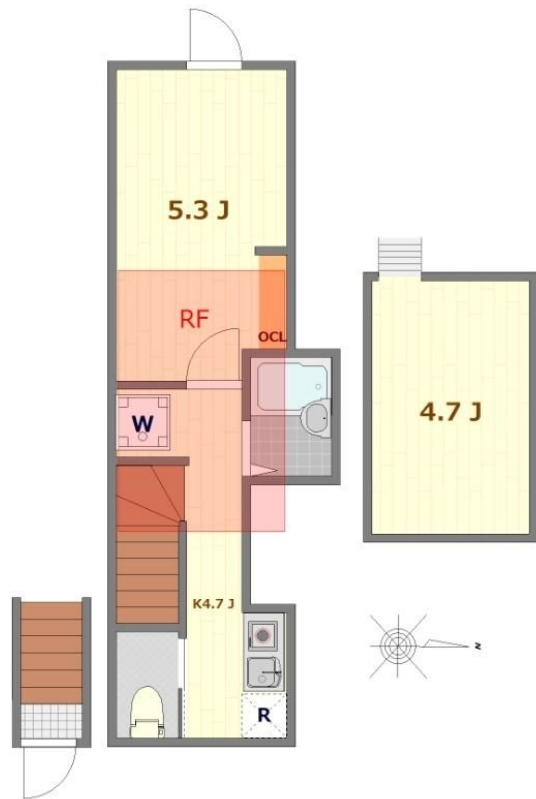
賃料	管理費等
85,000円	3,000円

2F以上,オートロック,モニタ付オートロック,ロフト,玄関ホール,最上階,陽当たり良好,閑静な住宅街,始発駅,メールボックス

【外観】



【間取り図】



図面と現況が異なる場合は現況が優先となります。

間取りの「S」はサービスルーム(納戸)です。

間取り	1K		
敷金	無	礼金	無
敷引/償却金	-	保証金	-
物件種別	アパート		
建物名・部屋番号			
物件所在地	東京都杉並区成田東5丁目		
交通	東京メトロ丸ノ内線 南阿佐ヶ谷駅 徒歩9分 中央線 阿佐ヶ谷駅 徒歩12分		
間取詳細	洋室(5.3畳) ロフト(4.7畳)		
構造・規模	木造 2階建 2階		
専有面積	21.66㎡	向き	西
築年月	2026年7月下旬	契約期間	2年
損害保険	有 20,000円 24ヶ月	入居時期	2026年8月上旬予定
駐車場			
設備	IHキッチンヒーター,TVインターホン,インターホン,エアコン,シャワー,ネット使用料不要,バス・		
その他費用	[一時金] 消毒代:19,800円 事務手数料:5,500円 [備考] 退去時クリーニング費は借主負担 1年未満の解約の場合、総賃料1ヶ月分の違約金あり		
入居諸条件	性別不問 法人相談 単身可		
保証会社	必須 初回:総賃料の60%、年毎:10,000円、引落手数料:月額総賃料の1%		
備考	お部屋探しは荻窪駅 徒歩1分 ワイエス・ホーム荻窪店まで 当社は総合仲介会社なので他社様インターネット掲載物件も一括紹介できますのでお気軽にお問い合わせくださいませ		

情報更新日2026年6月22日

No.YO094732



東京都知事(6)第76855号
(公社)全日本不動産協会、(公社)首都圏不動産公正取引協議会
株式会社ワイエス・ホーム 荻窪店
東京都杉並区荻窪5丁目27-8 FCビル5F
TEL:03-5347-9655 FAX:03-5347-9677
E-mail:ogikubo@yshome.co.jp
URL:http://www.yshome.jp



携帯サイトから物件詳細を閲覧できます!

取引態様	手数料負担の割合	貸主	借主
仲介先物	手数料配分の割合	元付	客付