

FOR RENT

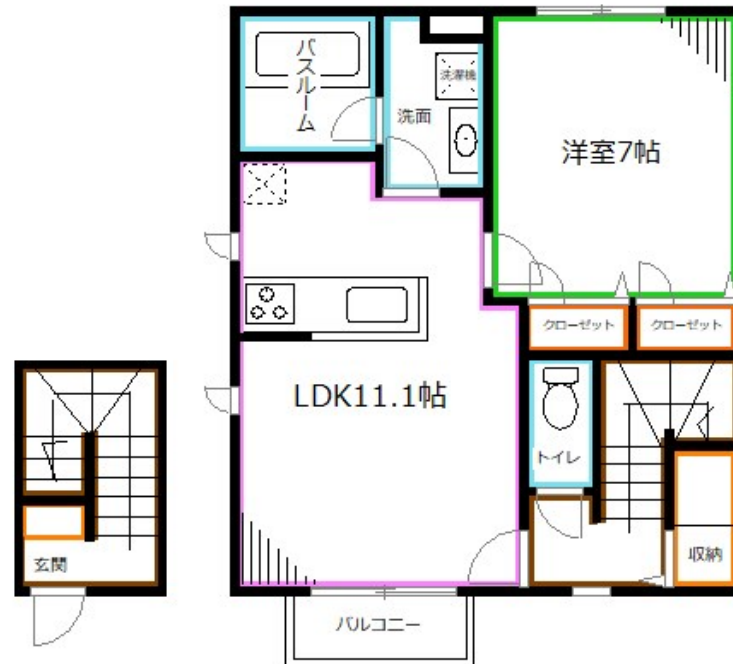
賃料	管理費等
165,000円	3,000円

2F以上, 2面採光, 角住戸, 玄関ホール, 振り分け, 南西角住戸, 南面バルコニー, 南面リビング, 陽当たり良好, 閑静な住宅街, メールボックス, 平置駐車場

【外観】



【間取り図】



間取り	1LDK		
敷金	1ヶ月	礼金	1ヶ月
敷引/償却金	-	保証金	-
物件種別	アパート		
建物名・部屋番号			
物件所在地	東京都杉並区永福4丁目		
交通	京王井の頭線 永福町駅 徒歩9分 京王井の頭線 西永福駅 徒歩10分		
間取詳細	洋室(7畳) LDK(11.1畳)		
構造・規模	木造 2階建 2階		
専有面積	51.75㎡	向き	南
築年月	2020年6月	契約期間	定期借家契約 2年
損害保険	有	入居時期	即時
駐車場	有(敷地内) 27500円/月 ~ 駐輪場		
設備	2口コンロ, 3口以上コンロ, インターホン, エアコン, カウンターキッチン, ガスコンロ設置済, グリル, ク		
その他費用	[一時金] 鍵交換代: 27,500円 [備考] 退去時クリーニング費用は借主負担		
入居諸条件	性別不問 二人可 法人相談 単身相談		
保証会社	必須 初回: 総賃料の60% 月々: 総賃料1%		
備考	お部屋探しは荻窪駅 徒歩1分 ワイエス・ホーム荻窪店まで 当社は総合仲介会社なので他社様インターネット掲載物件も一括紹介できますのでお気軽にお問い合わせくださいませ		

図面と現況が異なる場合は現況が優先となります。

間取りの「S」はサービスルーム(納戸)です。

情報更新日2026年6月30日

No.YO094748



東京都知事(6)第76855号
(公社)全日本不動産協会、(公社)首都圏不動産公正取引協議会

株式会社ワイエス・ホーム 荻窪店

東京都杉並区荻窪5丁目27-8 FCビル5F
TEL:03-5347-9655 FAX:03-5347-9677
E-mail: ogikubo@yshome.co.jp
URL: http://www.yshome.jp



携帯サイトから物件詳細を閲覧できます!

取引態様	手数料負担の割合	貸主	借主
仲介元付(一般)	手数料配分の割合	元付	客付