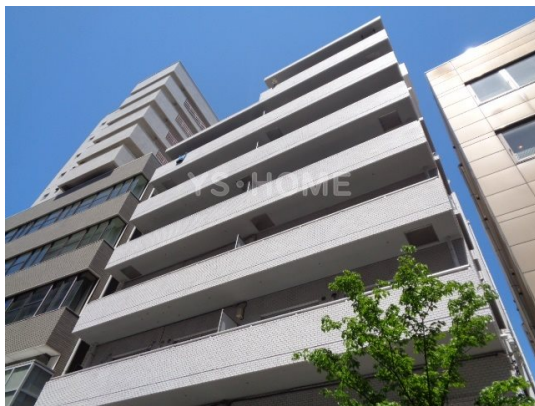


# FOR RENT

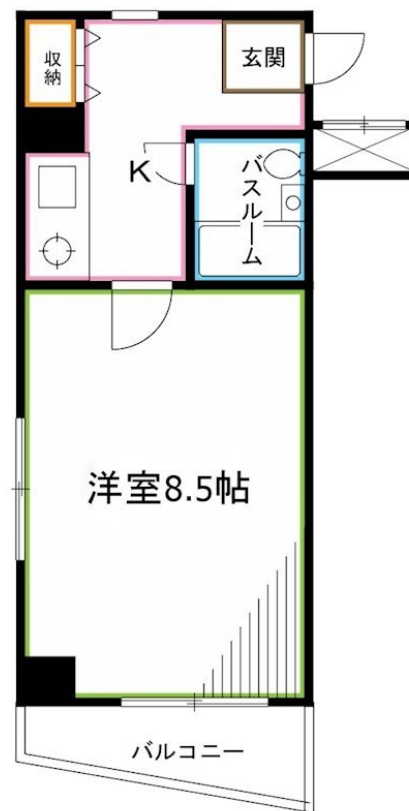
賃料	管理費等
83,000円	5,000円

2F以上, 2面採光, 角住戸, 寝室10畳以上, 陽当たり良好, 始発駅, メールボックス

【外観】



【間取り図】



図面と現況が異なる場合は現況が優先となります。

間取りの「S」はサービスルーム(納戸)です。

間取り	1K		
敷金	無	礼金	1ヶ月
敷引/償却金	-	保証金	-
物件種別	マンション		
建物名・部屋番号			
物件所在地	東京都杉並区荻窪4丁目		
交通	中央線 荻窪駅 徒歩4分 中央線 阿佐ヶ谷駅 徒歩15分		
間取詳細	洋室(10畳) K(2畳)		
構造・規模	鉄骨鉄筋コンクリート9階建7階		
専有面積	27.43㎡	向き	
築年月	1987年5月	契約期間	2年
損害保険	有	入居時期	2026年7月下旬予定
駐車場	駐輪場		
設備	BS, IHクッキングヒーター, TVインターホン, インターホン, エアコン, ガスコンロ設置可, クローゼット		
その他費用	[一時金] クリーニング代: 49,500円 [備考] 退去時クリーニング費は借主負担		
入居諸条件	学生相談 性別不問 法人可 単身可		
保証会社	必須 初回: 35,000円 月々: 総賃料の1%+800円		
備考	お部屋探しは荻窪駅 徒歩1分 ワイエス・ホーム荻窪店まで 当社は総合仲介会社なので他社様インターネット掲載物件も一括紹介できますのでお気軽にお問い合わせくださいませ		

情報更新日2026年6月23日

No.YO094749

お問合せ先



東京都知事(6)第76855号  
(公社)全日本不動産協会、(公社)首都圏不動産公正取引協議会

**株式会社ワイエス・ホーム 荻窪店**

東京都杉並区荻窪5丁目27-8 FCビル5F  
TEL:03-5347-9655 FAX:03-5347-9677  
E-mail: ogikubo@yshome.co.jp  
URL: http://www.yshome.jp



携帯サイトから物件詳細を閲覧できます!

取引態様	手数料負担の割合	貸主	借主
仲介元付(一般)	手数料配分の割合	元付	客付