

# FOR RENT

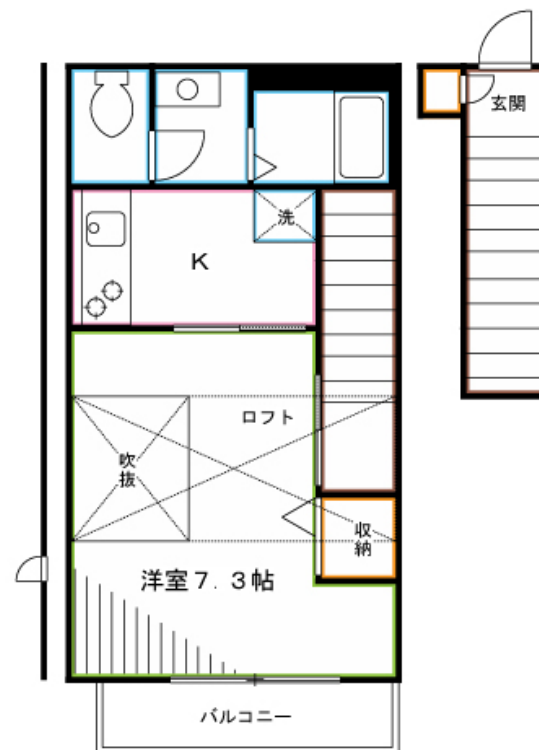
賃料	管理費等
92,000円	3,000円

2F以上,2面採光,オートロック,セキュリティ有り,ロフト,角住戸,玄関ホール,最上階,上階無し,吹抜け,通風良好,陽当たり良好,駅まで平坦,閑静な住宅街,メールボックス

【外観】



【間取り図】



間取り	1K		
敷金	1ヶ月	礼金	1ヶ月
敷引/償却金	-	保証金	無
物件種別	アパート		
建物名・部屋番号			
物件所在地	東京都武蔵野市境南町4丁目		
交通	中央線 武蔵境駅 徒歩7分 中央線 三鷹駅 徒歩25分		
間取詳細	K(2.5畳) 洋室(7.2畳)		
構造・規模	軽量鉄骨 2階建 2階		
専有面積	26.47㎡	向き	西
築年月	2011年3月	契約期間	2年
損害保険	有	入居時期	2026年8月下旬予定
駐車場	駐輪場		
設備	2口コンロ,3点給湯,ADSL,B S,CATV,IHクッキングヒーター,インターホン,エアコン,ガス		
その他費用	[備考] 退去時クリーニング費用は借主負担		
入居諸条件	学生相談 性別不問 法人可 単身可		
保証会社	必須 初回:総賃料の50% 月々:1,200円/月		
備考	お部屋探しは荻窪駅 徒歩1分 ワイエス・ホーム荻窪店まで 当社は総合仲介会社なので他社様インターネット掲載物件も一括紹介できますのでお気軽にお問い合わせくださいませ		

図面と現況が異なる場合は現況が優先となります。

間取りの「S」はサービスルーム(納戸)です。

情報更新日2026年6月23日

No.YO094756



東京都知事(6)第76855号  
(公社)全日本不動産協会、(公社)首都圏不動産公正取引協議会

## 株式会社ワイエス・ホーム 荻窪店

東京都杉並区荻窪5丁目27-8 FCビル5F  
TEL:03-5347-9655 FAX:03-5347-9677  
E-mail: ogikubo@yshome.co.jp  
URL: http://www.yshome.jp



携帯サイトから物件詳細を閲覧できます!

取引態様	手数料負担の割合	貸主	借主
代理	手数料配分の割合	元付	客付