

FOR RENT

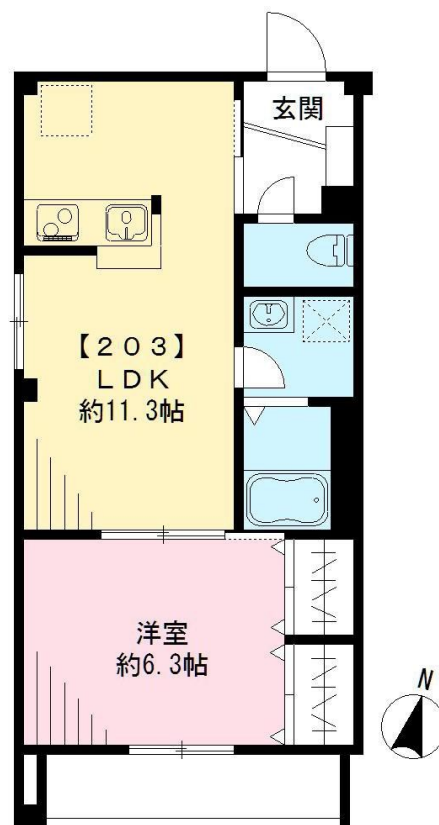
賃料	管理費等
140,000円	5,000円

2F以上,2面採光,オートロック,モニタ付オートロック,角住戸,玄関ホール,南西角住戸,南面バルコニー,陽当たり良好,始発駅,メールボックス

【外観】



【間取り図】



図面と現況が異なる場合は現況が優先となります。

間取りの「S」はサービスルーム(納戸)です。

間取り	1LDK		
敷金	1ヶ月	礼金	2ヶ月
敷引/償却金	-	保証金	-
物件種別	マンション		
建物名・部屋番号			
物件所在地	東京都杉並区堀ノ内1丁目		
交通	東京メトロ丸ノ内線 方南町駅 徒歩11分 京王井の頭線 永福町駅 徒歩11分		
間取詳細	洋室(6.3畳) LDK(11.3畳)		
構造・規模	鉄骨 3階建 2階		
専有面積	40.5㎡	向き	南
築年月	2019年1月	契約期間	2年
損害保険	有	入居時期	相談
駐車場	駐輪場		
設備	2口コンロ,TVインターホン,インターホン,エアコン,エアコン2台,エアコン全室,カウンターキッチン		
その他費用	[一時金] 鍵交換代:27,500円 [備考] 退去時クリーニング費用は借主負担 安心入居サポート:1,210円/月		
入居諸条件	性別不問 二人可 法人相談 子供相談 単身可		
保証会社	必須 初回:総賃料の50% 月々:総賃料の1%		
備考	お部屋探しは荻窪駅 徒歩1分 ワイエス・ホーム荻窪店まで 当社は総合仲介会社なので他社様インターネット掲載物件も一括紹介できますのでお気軽にお問い合わせくださいませ		

情報更新日2026年7月7日

No.YO094802

お問合せ先



東京都知事(6)第76855号
(公社)全日本不動産協会、(公社)首都圏不動産公正取引協議会

株式会社ワイエス・ホーム 荻窪店

東京都杉並区荻窪5丁目27-8 FCビル5F
TEL:03-5347-9655 FAX:03-5347-9677
E-mail:ogikubo@yshome.co.jp
URL:http://www.yshome.jp



携帯サイトから物件詳細を閲覧できます!

取引態様	手数料負担の割合	貸主	借主
仲介元付(一般)	手数料配分の割合	元付	客付