

FOR RENT

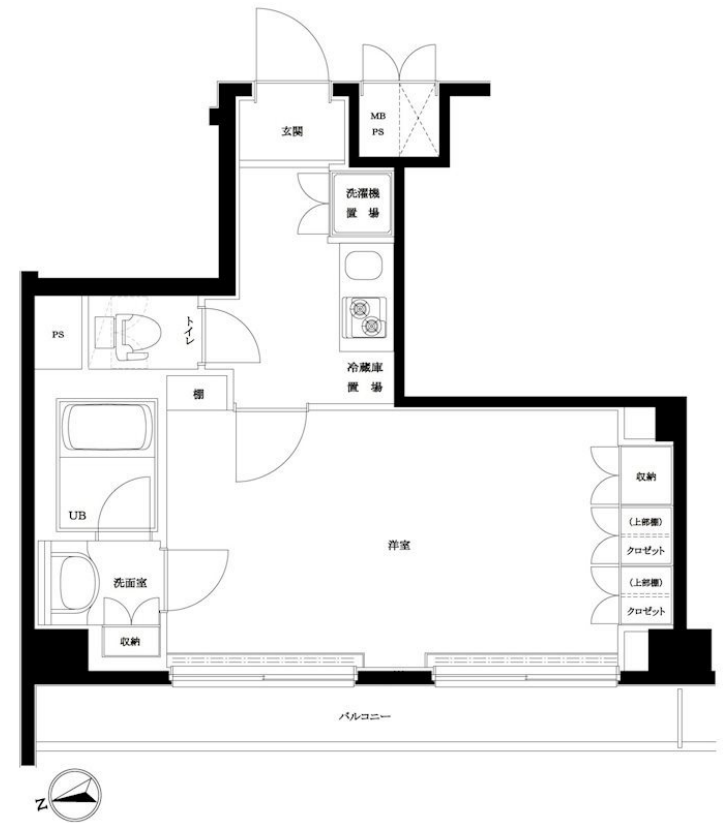
賃料	管理費等
117,000円	10,000円

24時間緊急通報システム, 2F以上, オートロック, ディンプルキー, モニタ付オートロック, ワイドバルコニー, 外壁タイル張り, 分譲タイプ, 防犯カメラ

【外観】



【間取り図】



図面と現況が異なる場合は現況が優先となります。

間取りの「S」はサービスルーム(納戸)です。

間取り	1K		
敷金	無	礼金	1ヶ月
敷引/償却金	-	保証金	-
物件種別	マンション		
建物名・部屋番号			
物件所在地	東京都杉並区浜田山3丁目		
交通	京王井の頭線 浜田山駅 徒歩4分		
間取詳細			
構造・規模	鉄筋コンクリート 9階建 5階		
専有面積	31.26㎡	向き	西
築年月	2007年2月	契約期間	2年
損害保険	有 24ヶ月	入居時期	2026年8月下旬予定
駐車場	駐輪場		
設備	24時間換気システム, 2口コンロ, B S, C S, T Vインターホン, インターホン, エアコン, ガスコンロ設		
その他費用	[一時金] 鍵交換費用: 27,500円 TFDclub: 20,000円 [備考] 退去時クリーニング費は借主負担		
入居諸条件	性別不問 法人相談 単身可		
保証会社	必須 初回: 総賃料の30%、年毎: 10,000円		
備考	お部屋探しは荻窪駅 徒歩1分 ワイエス・ホーム荻窪店まで 当社は総合仲介会社なので他社様インターネット掲載物件も一括紹介できますのでお気軽にお問い合わせくださいませ		

情報更新日2026年6月27日

No.YO094836



東京都知事(6)第76855号
 (公社)全日本不動産協会、(公社)首都圏不動産公正取引協議会
株式会社ワイエス・ホーム 荻窪店
 東京都杉並区荻窪5丁目27-8 FCビル5F
 TEL: 03-5347-9655 FAX: 03-5347-9677
 E-mail: ogikubo@yshome.co.jp
 URL: http://www.yshome.jp



携帯サイトから物件詳細を閲覧できます!

取引態様	手数料負担の割合	貸主	借主
仲介先物	手数料配分の割合	元付	客付