

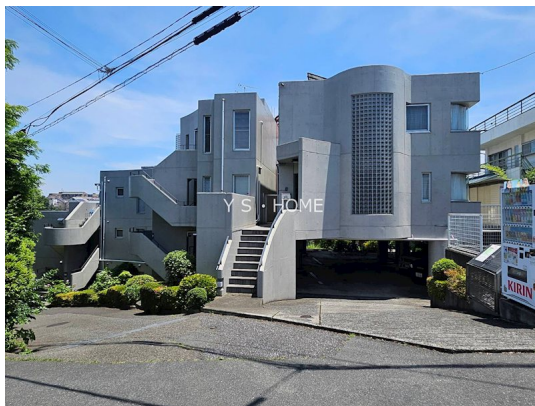
FOR RENT

賃料	管理費等
165,000円	5,000円

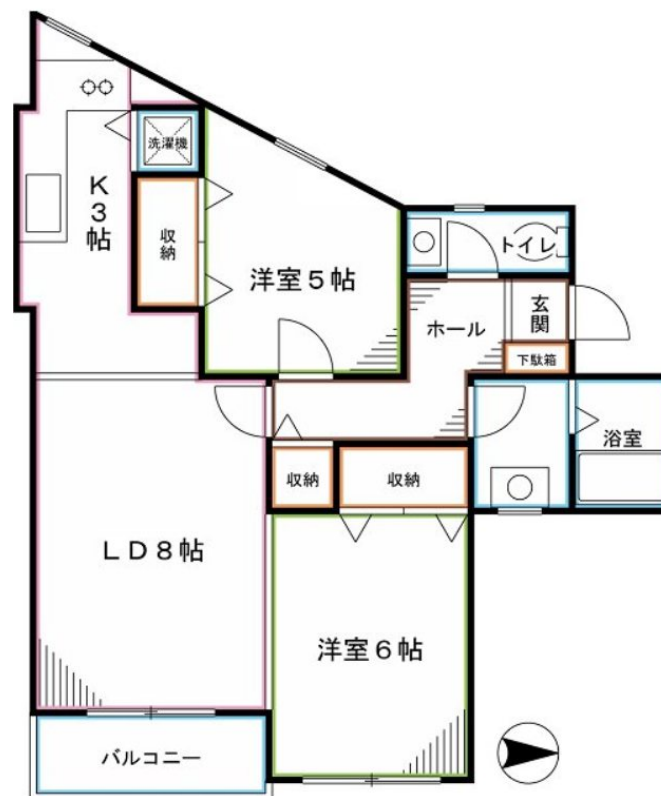
ペット・事務所使用ご相談下さい エアコン

2面採光,角住戸,玄関ポーチ,玄関ホール,振り分け,南面バルコニー,陽当たり良好,閑静な住宅街,始発駅

【外観】



【間取り図】



図面と現況が異なる場合は現況が優先となります。

間取りの「S」はサービスルーム(納戸)です。

間取り	2LDK		
敷金	無	礼金	無
敷引 / 償却金	-	保証金	無
物件種別	マンション		
建物名・部屋番号	ヒルサイドイン国分寺		
物件所在地	東京都国分寺市泉町1丁目		
交通	中央線 国分寺駅 徒歩10分 中央線 西国分寺駅 徒歩14分		
間取詳細	LDK(12畳) 洋室(6畳) 洋室(5畳)		
構造・規模	鉄筋コンクリート 3階建 1階		
専有面積	60.97㎡	向き	
築年月	1990年4月	契約期間	2年
損害保険	有 17,000円	入居時期	即時
駐車場	有(敷地内) 16500円/月 ~ 駐輪場		
設備	C A T V, T Vインターホン, インターホン, エアコン, ガスコンロ設置可, クローゼット, シャワー, シュー		
その他費用	[一時金] クリーニング費用: 55,000円 鍵交換費用: 17,600円 [備考] 退去時クリーニング費用は借主負担		
入居諸条件	ペット可 性別不問 二人可 法人可 単身可		
保証会社	必須 初回賃料総額の50% 月額1.0%		
備考	ペット・事務所使用ご相談下さい エアコン 2口ガスコンロ設置可 バス・トイレ別 ウォシュレット 独立洗面台 敷地内駐車場あり		

情報更新日2026年1月25日

No.YB089372

お問合せ先



東京都知事(6)第76855号

(公社)全日本不動産協会、(公社)首都圏不動産公正取引協議会

株式会社ワイエス・ホーム 国分寺店

東京都国分寺市本町3丁目4-3 国分寺本町ビル2F

TEL:042-300-5455

FAX:042-300-5456

E-mail: kokubunji@yshome.co.jp

URL: http://www.yshome.jp



携帯サイトから物件詳細を閲覧できます！

取引態様	手数料負担の割合	貸主	借主
仲介先物	手数料配分の割合	元付	客付