

FOR RENT

賃料	管理費等
72,000円	0円

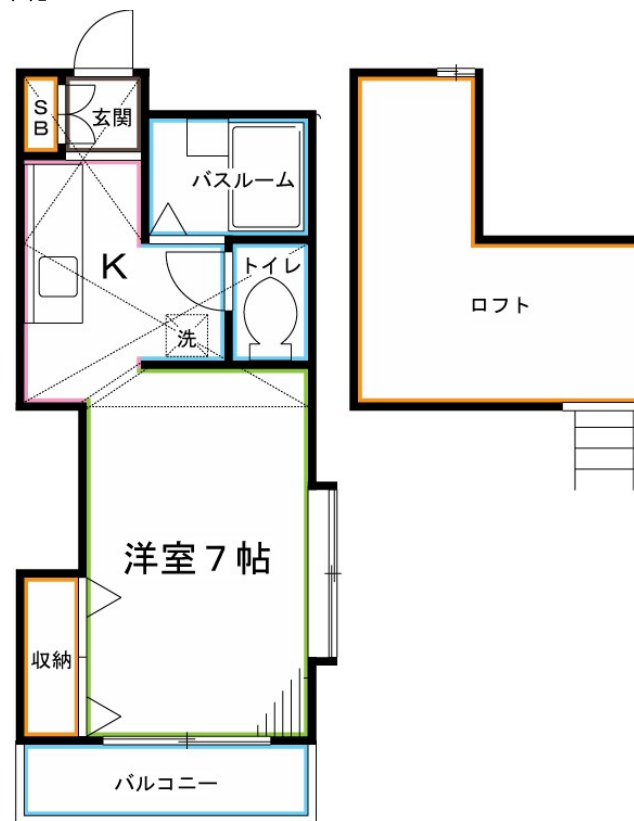
ロフト付きで収納充実です グリル バス・ト

2 F 以上, 2 面採光, ロフト, 角住戸, 玄関ホール, 最上階, 南面バルコニー, 陽当たり良好, 閑静な住宅街, 始発駅

【外観】



【間取り図】



図面と現況が異なる場合は現況が優先となります。

間取りの「S」はサービスルーム(納戸)です。

間取り	1R		
敷金	1ヶ月	礼金	無
敷引 / 償却金	-	保証金	無
物件種別	アパート		
建物名・部屋番号			
物件所在地	東京都国分寺市東元町 1 丁目		
交通	中央線 国分寺駅 徒歩14分 中央線 武蔵小金井駅 徒歩25分		
間取詳細	洋室(7畳) K(2畳) ロフト(5畳)		
構造・規模	木造 2階建 2階		
専有面積	22.05㎡	向き	南
築年月	1993年4月	契約期間	2年
損害保険	有	入居時期	即時
駐車場	駐輪場		
設備	2 口コンロ, C A T V, T V インターホン, エアコン, ガスコンロ設置済, グリル, クローゼット, システムキ		
その他費用	[備考] 退去時クリーニング費用は借主負担		
入居諸条件	学生可 性別不問 法人可 単身可		
保証会社	必須 初回賃料総額の50% 1年毎10,000円		
備考	ロフト付きで収納充実です グリル バス・トイレ別 ウォシュレット 室内洗濯機置き場 T V 付インターホン 東京経済大学約 6 0 0 メートル スーパー約 4 0 0 メートル		

情報更新日2025年12月13日

No.YB091617

お問合せ先



東京都知事(6)第76855号

(公社)全日本不動産協会、(公社)首都圏不動産公正取引協議会

株式会社ワイエス・ホーム 国分寺店

東京都国分寺市本町 3 丁目 4 - 3 国分寺本町ビル 2 F

TEL:042-300-5455

FAX:042-300-5456

E-mail: kokubunji@yshome.co.jp

URL: http://www.yshome.jp



携帯サイトから物件詳細を閲覧できます！

取引態様	手数料負担の割合	貸主	借主
仲介元付(一般)	手数料配分の割合	元付	客付