

FOR RENT

賃料	管理費等
168,000円	3,500円

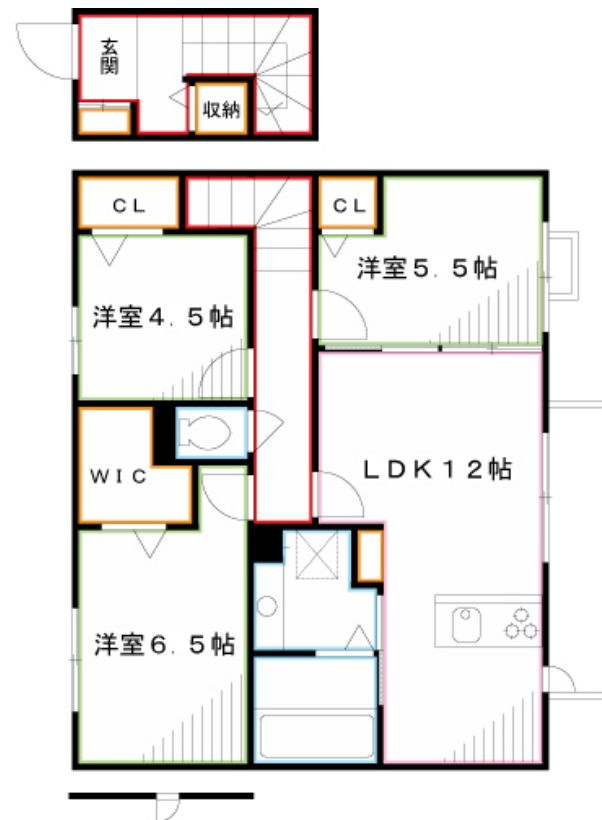
大手メーカー施工でS E C O M加入の安心物件。

2 F 以上, 3 面採光, 角住戸, 玄関ホール, 最上階, 振り分け, 南西角住戸, 南面バルコニー, 陽当たり良好, 閑静な住宅街, 始発駅

【外観】



【間取り図】



図面と現況が異なる場合は現況が優先となります。

間取りの「S」はサービスルーム(納戸)です。

間取り	3LDK		
敷金	1ヶ月	礼金	1ヶ月
敷引 / 償却金	-	保証金	無
物件種別	アパート		
建物名・部屋番号			
物件所在地	東京都小金井市貫井南町2丁目		
交通	中央線 武蔵小金井駅 徒歩18分 中央線 国分寺駅 徒歩22分		
間取詳細	LDK(12畳) 洋室(6.5畳) 洋室(5.5畳) 洋室(4.5畳)		
構造・規模	軽量鉄骨 2階建 2階		
専有面積	73.52㎡	向き	南西
築年月	2015年10月下旬	契約期間	2年
損害保険	有	入居時期	即時
駐車場	有(敷地内) 11000円/月 ~ 駐輪場		
設備	3口以上コンロ, TVインターホン, ウォークインクローゼット, エアコン, エアコン全室, オートバス, カウ		
その他費用	[一時金] 鍵交換費用: 22,000円 [月次費用] 24時間サポート: 1,000円 [備考] 退去時クリーニング費用は借主負担		
入居諸条件	性別不問 二人可 法人可 子供可 単身可		
保証会社	必須 初回賃料総額の50% 月額1.2%		
備考	玄関収納 各部屋収納容量大 エアコン完備で快適生活 システムキッチン 追炊き 浴室乾燥 洗浄便座		

情報更新日2026年1月19日

No.YB092632

お問合せ先



東京都知事(6)第76855号

(公社)全日本不動産協会、(公社)首都圏不動産公正取引協議会

株式会社ワイエス・ホーム 国分寺店

東京都国分寺市本町3丁目4-3 国分寺本町ビル2F

TEL:042-300-5455

FAX:042-300-5456

E-mail: kokubunji@yshome.co.jp

URL: http://www.yshome.jp



携帯サイトから物件詳細を閲覧できます！

取引態様	手数料負担の割合	貸主	借主
仲介先物	手数料配分の割合	元付	客付