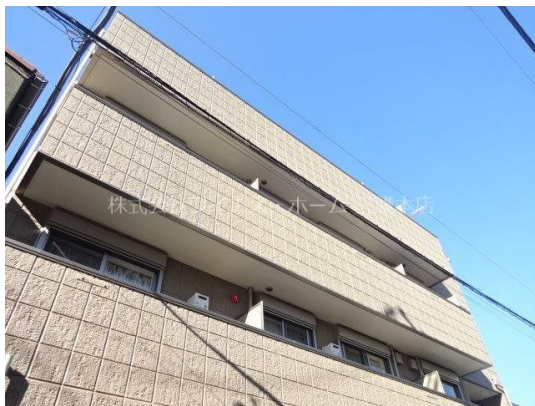


FOR RENT

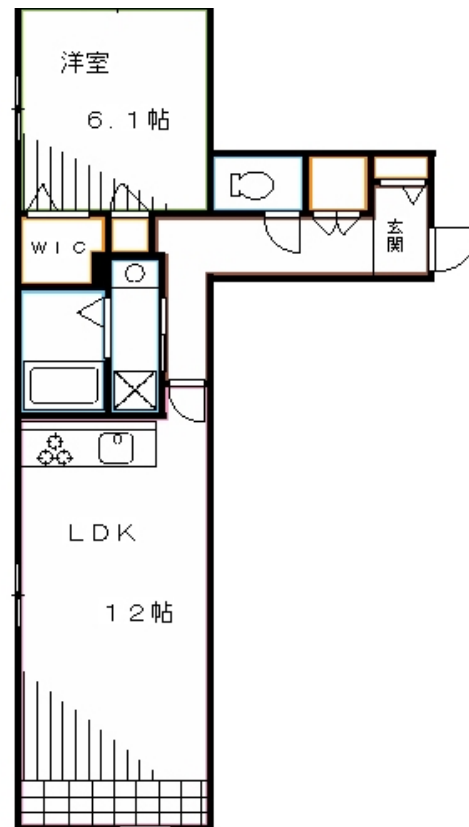
賃料	管理費等
130,000円	4,000円

3面採光,オートロック,モニタ付オートロック,角住戸,玄関ホール,駅まで平坦,駅前,閑静な住宅街,始発駅

【外観】



【間取り図】



図面と現況が異なる場合は現況が優先となります。

間取りの「S」はサービスルーム(納戸)です。

間取り	1LDK		
敷金	1ヶ月	礼金	1ヶ月
敷引 / 償却金	-	保証金	無
物件種別	マンション		
建物名・部屋番号	ミッドタウンコート		
物件所在地	東京都武蔵野市中町1丁目		
交通	中央線 三鷹駅 徒歩4分 中央線 吉祥寺駅 徒歩20分		
間取詳細	洋室(6.1畳) LDK(12畳)		
構造・規模	ALC 4階建 1階		
専有面積	50.06㎡	向き	南東
築年月	2012年9月	契約期間	定期借家契約 2年
損害保険	有	入居時期	2026年2月中旬
駐車場	駐輪場		
設備	2口コンロ, ADSL, CATV, CATVインターネット, インターホン, ウォークインクローゼット, エア		
その他費用	[備考] 退去時クリーニング費用は借主負担		
入居諸条件	学生相談 性別不問 二人可 高齢者相談 法人相談		
保証会社	必須(日本セーフティー) 契約時に賃料など総合計の50%、月々1200円		
備考	再契約可能な定期借家契約。駅から近く、閑静な住宅街。休日は吉祥寺へ歩いてお買い物可能。追炊きや浴室乾燥設置予定。オートロック、宅配ボックスも完備。分離型設計なので静かな寝室でゆっくりお休みください。		

情報更新日2025年12月18日

No.YB092868

お問合せ先



東京都知事(6)第76855号

(公社)全日本不動産協会、(公社)首都圏不動産公正取引協議会

株式会社ワイエス・ホーム 国分寺店

東京都国分寺市本町3丁目4-3 国分寺本町ビル2F

TEL:042-300-5455

FAX:042-300-5456

E-mail: kokubunji@yshome.co.jp

URL: http://www.yshome.jp



携帯サイトから物件詳細を閲覧できます！

取引態様	手数料負担の割合	貸主	借主
代理	手数料配分の割合	元付	客付