

賃料	管理費等
237,000円	0円

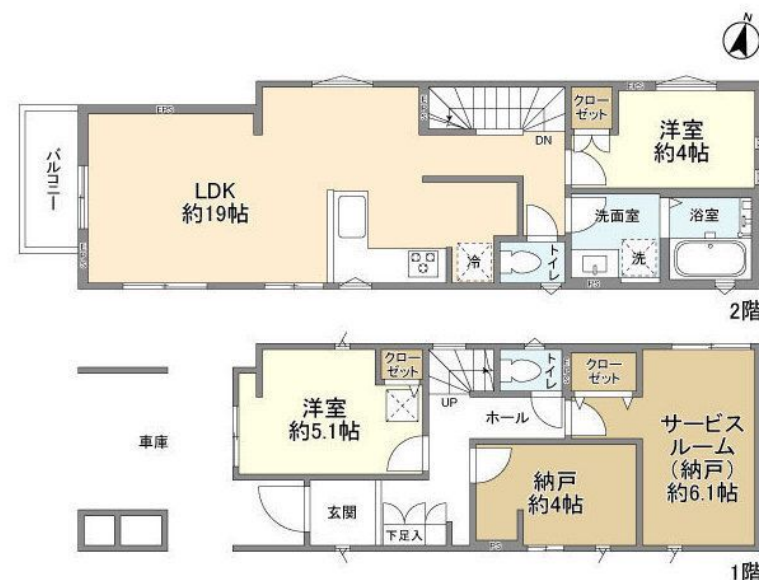
## お部屋探しは国分寺駅北口のワイエス・ホーム

2 F 以上, 2 面採光, 3 面採光, 角住戸, 玄関ホール, 最上階, 東南角住戸, 南西角住戸, 陽当たり良好, 閑静な住宅街, メールボックス

【外観】



【間取り図】



間取り	2SLDK		
敷金	23.7万円	礼金	23.7万円
敷引 / 償却金	-	保証金	-
物件種別	戸建		
建物名・部屋番号	Kolet国分寺高木町#03		
物件所在地	東京都国分寺市高木町 1 丁目		
交通	中央線 国立駅 徒歩19分 多摩モノレール 泉体育館駅 徒歩34分		
間取詳細	洋室(5.1畳) 洋室(4畳) LDK(19畳) S(4畳) S(6.1畳)		
構造・規模	木造 2階建 1-2階		
専有面積	85.23㎡	向き	西
築年月	2025年10月	契約期間	2年
損害保険	有 16,550円 24ヶ月	入居時期	即時
駐車場	付(無料)		
設備	TVインターホン, インターホン, エアコン, エアコン全室, ガスコンロ設置済, クローゼット, システムキッチン		
その他費用	[一時金] 清掃費: 16,550円 エアコン清掃費: 55,000円 [備考] 退去時クリーニング費用は借主負担1年未満の解約の場合は賃料1か月分の違約金有り		
入居諸条件	ペット相談 楽器等の使用相談 性別不問 二人可		
保証会社	必須 初回保証料: 賃料等の50%(最低2万)、月額保証料: 賃料等の1%(更新料無) その他プラン有		
備考	お部屋探しは国分寺駅北口のワイエス・ホーム国分寺店まで 当社は総合仲介会社なので他社様インターネット掲載物件も一括紹介できますのでお気軽にお問い合わせください		

図面と現況が異なる場合は現況が優先となります。

間取りの「S」はサービスルーム(納戸)です。

情報更新日2026年1月22日

No.YB093062

お問合せ先



東京都知事(6)第76855号

(公社)全日本不動産協会、(公社)首都圏不動産公正取引協議会

株式会社ワイエス・ホーム 国分寺店

東京都国分寺市本町 3 丁目 4 - 3 国分寺本町ビル 2 F

TEL:042-300-5455

FAX:042-300-5456

E-mail: kokubunji@yshome.co.jp

URL: http://www.yshome.jp



携帯サイトから物件詳細を閲覧できます！

取引態様	手数料負担の割合	貸主	借主
仲介元付(一般)	手数料配分の割合	元付	客付