

賃料	管理費等
210,000円	3,000円

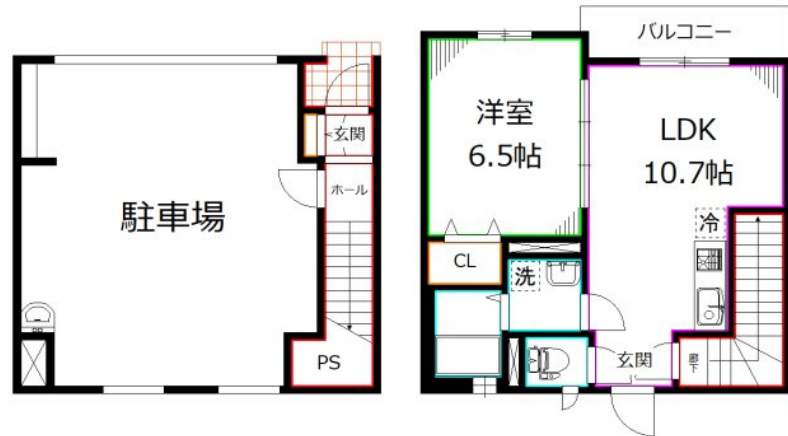
インターネット無料 TVモニターフォン 室内

2 F 以上, 2 面採光, デンプルキー, 玄関ホール, 最上階, 振り分け, 陽当たり良好, デザイナーズ, 閑静な住宅街, 始発駅

【外観】



【間取り図】



間取り	1LDK		
敷金	無	礼金	無
敷引 / 償却金	-	保証金	-
物件種別	テラスハウス		
建物名・部屋番号	エスペース恋ヶ窪BASE		
物件所在地	東京都国分寺市並木町 1 丁目		
交通	西武国分寺線 恋ヶ窪駅 徒歩10分 中央線 西国分寺駅 徒歩30分		
間取詳細	LDK(10.7畳) 洋室(6.5畳)		
構造・規模	木造 2階建 2階		
専有面積	79.24㎡	向き	東
築年月	2025年9月	契約期間	2年
損害保険	有	入居時期	即時
駐車場	付(無料) 駐輪場 バイク置き場		
設備	2口コンロ, TVインターホン, エアコン, オートバス, ガスコンロ設置済, グリル, クローゼット, システム		
その他費用	[一時金] 消毒費用: 26,400円 [備考] 退去時ハウスクリーニング費用借主負担 1年未満の解約の場合、違約金有		
入居諸条件	性別不問 二人可 法人可 子供可 単身可		
保証会社	必須 初回賃料総額の80% 月額550円 2年毎20,000円		
備考	インターネット無料 TVモニターフォン 室内洗濯機置場 追い炊き 浴室乾燥機 独立洗面台 温水洗浄便座 2口ガスシステムキッチン		

図面と現況が異なる場合は現況が優先となります。

間取りの「S」はサービスルーム(納戸)です。

情報更新日2026年6月14日

No.YB093093



東京都知事(6)第76855号
(公社)全日本不動産協会、(公社)首都圏不動産公正取引協議会
株式会社ワイエス・ホーム 国分寺店
東京都国分寺市本町3丁目4-3 国分寺本町ビル2F
TEL:042-300-5455 FAX:042-300-5456
E-mail: kokubunji@yshome.co.jp
URL: http://www.yshome.jp



携帯サイトから物件詳細を閲覧できます!

取引態様	手数料負担の割合	貸主	借主
	仲介元付(一般)	元付	客付
	手数料配分の割合		