

FOR RENT

賃料	管理費等
85,000円	9,500円

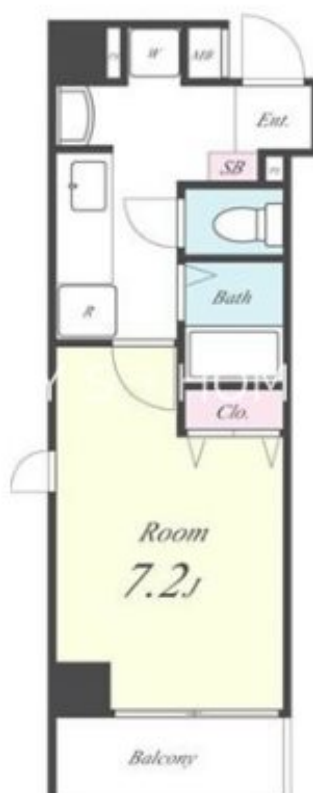
駅徒歩4分 設備充実男RC造マンション

2F以上,オートロック,ダブルロック,モニタ付オートロック,角住戸,玄関ホール,南西角住戸,南面バルコニー,陽当たり良好,始発駅,メールボックス

【外観】



【間取り図】



図面と現況が異なる場合は現況が優先となります。

間取りの「S」はサービスルーム(納戸)です。

間取り	1K		
敷金	無	礼金	1ヶ月
敷引 / 償却金	-	保証金	-
物件種別	マンション		
建物名・部屋番号	マンション星美		
物件所在地	東京都立川市柴崎町2丁目		
交通	中央線 立川駅 徒歩4分 多摩モノレール 柴崎体育館駅 徒歩13分		
間取詳細	K(2畳) 洋室(7.2畳)		
構造・規模	鉄筋コンクリート 6階建 4階		
専有面積	23.6㎡	向き	南東
築年月	2005年5月	契約期間	2年
損害保険	有	入居時期	即時
駐車場	駐輪場		
設備	2口コンロ, C A T V, T Vインターホン, インターホン, エアコン, ガスコンロ設置可, クローゼット, シャ		
その他費用	[一時金] 鍵交換費用: 27,500円 除菌消臭施工代: 11,000円 [備考] 退去時ハウスクリーニング費用は借主負担		
入居諸条件	学生可 性別不問 法人可 単身可		
保証会社	必須 初回賃料等の50% + (毎月) 賃料等の1%		
備考	駅徒歩4分 24時間換気システム 浴室乾燥 温水洗浄便座 独立洗面台 2口コンロ 室内洗濯機置場 フローリング オートロック モニタ付きインターホン エレベーター 宅配BOX		

情報更新日2026年1月14日

No.YB093247

お問合せ先



東京都知事(6)第76855号

(公社)全日本不動産協会、(公社)首都圏不動産公正取引協議会

株式会社ワイエス・ホーム 国分寺店

東京都国分寺市本町3丁目4-3 国分寺本町ビル2F

TEL:042-300-5455

FAX:042-300-5456

E-mail: kokubunji@yshome.co.jp

URL: http://www.yshome.jp



携帯サイトから物件詳細を閲覧できます！

取引態様	手数料負担の割合	貸主	借主
仲介元付(一般)	手数料配分の割合	元付	客付