

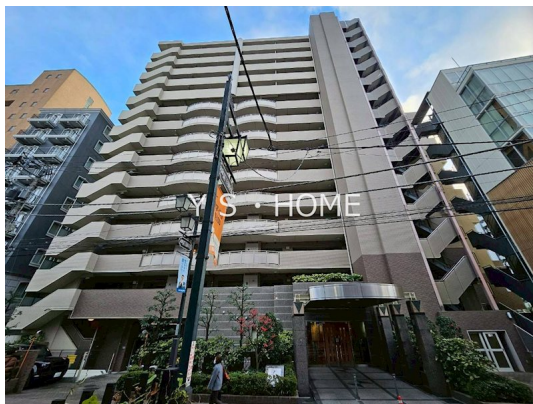
FOR RENT

賃料	管理費等
200,000円	0円

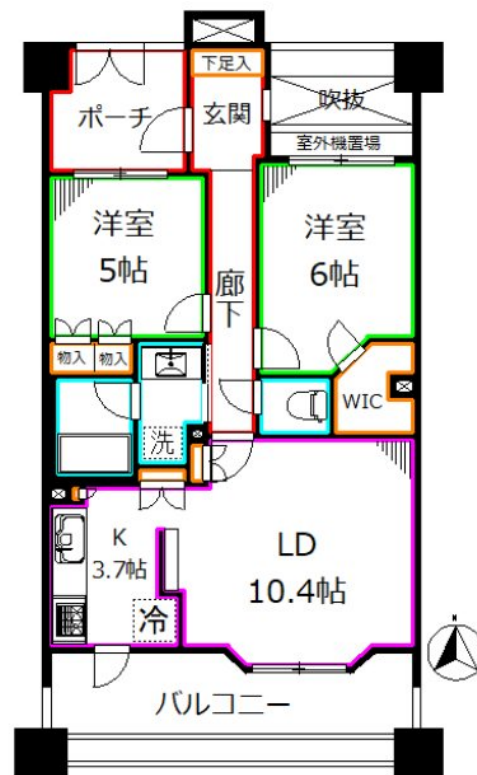
お部屋探しは国分寺駅北口のワイエス・ホーム

2F以上,2面採光,オートロック,ディンプルキー,モニタ付オートロック,玄関ホール,振り分け,南面バルコニー,南面リビング,陽当たり良好,駅前,始発駅,分譲タイプ,防犯カメラ,メールボックス,平置駐車

【外観】



【間取り図】



間取り	2LDK		
敷金	1ヶ月	礼金	1ヶ月
敷引 / 償却金	-	保証金	-
物件種別	マンション		
建物名・部屋番号	ファミールスクエア国分寺		
物件所在地	東京都国分寺市本町4丁目		
交通	中央線 国分寺駅 徒歩2分 武蔵野線 西国分寺駅 徒歩20分		
間取詳細	洋室(5畳) 洋室(6畳) LDK(10.4畳)		
構造・規模	鉄筋コンクリート 15階建 7階		
専有面積	59.27㎡	向き	南
築年月	2001年2月	契約期間	2年
損害保険	有	入居時期	相談
駐車場	駐輪場 バイク置き場		
設備	3口以上コンロ,BS,CATV,C,S,TVインターホン,ウォークインクローゼット,エアコン,エアコン		
その他費用	[一時金] 駆付けサポート24:16,500円 [備考] 退去時クリーニング費用は入居者負担		
入居諸条件	性別不問 二人可 法人可 子供可 単身可		
保証会社	必須 初回保証料:総賃料の50%(最低保証料2万円) 継続保証料:2年目以降から1年毎8,000円		
備考	お部屋探しは国分寺駅北口のワイエス・ホーム国分寺店まで 当社は総合仲介会社なので他社様インターネット掲載物件も一括紹介できますのでお気軽にお問い合わせください		

図面と現況が異なる場合は現況が優先となります。

間取りの「S」はサービスルーム(納戸)です。

情報更新日2026年1月16日

No.YB093284

お問合せ先



東京都知事(6)第76855号

(公社)全日本不動産協会、(公社)首都圏不動産公正取引協議会

株式会社ワイエス・ホーム 国分寺店

東京都国分寺市本町3丁目4-3 国分寺本町ビル2F

TEL:042-300-5455

FAX:042-300-5456

E-mail: kokubunji@yshome.co.jp

URL: http://www.yshome.jp



携帯サイトから物件詳細を閲覧できます！

取引態様	手数料負担の割合	貸主	借主
仲介元付(一般)	手数料配分の割合	元付	客付