

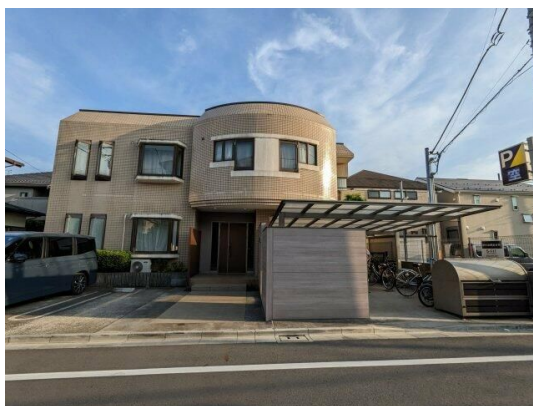
FOR RENT

| 賃料 | 管理費等 |
|----------|--------|
| 129,000円 | 3,000円 |

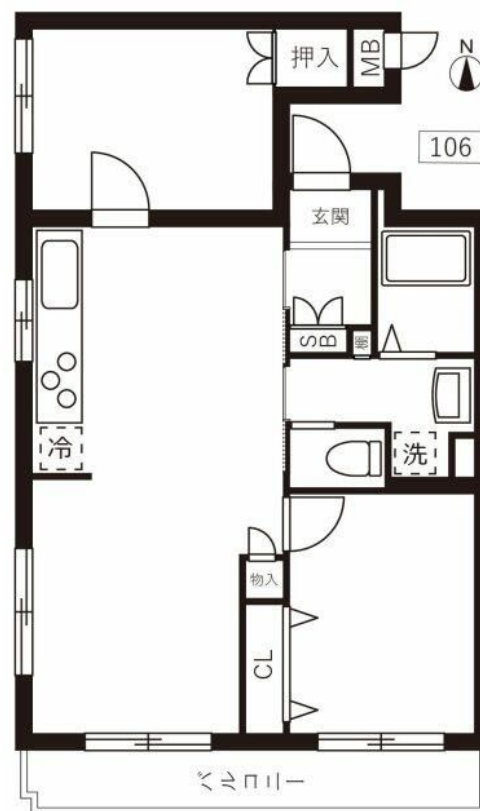
洗面台/ネット使用料不要/C A T V が利用可能な嬉

2 F 以上,ディンプルキー,角住戸,最上階,陽当たり良好,メールボックス

【外観】



【間取り図】



図面と現況が異なる場合は現況が優先となります。

間取りの「S」はサービスルーム(納戸)です。

| 間取り | 2LDK | | |
|----------|---|------|-----|
| 敷金 | 1ヶ月 | 礼金 | 1ヶ月 |
| 敷引 / 償却金 | - | 保証金 | - |
| 物件種別 | マンション | | |
| 建物名・部屋番号 | エマーレ国立 | | |
| 物件所在地 | 東京都国立市東4丁目 | | |
| 交通 | 南武線 谷保駅 徒歩14分 中央線 国立駅 徒歩15分 | | |
| 間取詳細 | | | |
| 構造・規模 | 鉄筋コンクリート 2階建 2階 | | |
| 専有面積 | 57.17㎡ | 向き | 南 |
| 築年月 | 1990年4月 | 契約期間 | 2年 |
| 損害保険 | 有 | 入居時期 | 相談 |
| 駐車場 | | | |
| 設備 | 3口以上コンロ, B S, C A T V, インターホン, エアコン, ガスコンロ設置済, ガスコンロ設置可, ガス給湯 | | |
| その他費用 | [一時金] 鍵交換費用: 38,500円 [備考] プレミアデスク(2年/税込)22,000円 | | |
| 入居諸条件 | 二人可 法人可 子供可 単身可 | | |
| 保証会社 | 必須 エボスカード エボス ルームIDからの審査になります。ルームID月額総賃料の50% / 月次保証料、月額総賃料の1.5% / 1年毎10,000円 アーク賃貸保証月額総賃料の40% / 次年度以降10 | | |
| 備考 | | | |

情報更新日2026年1月30日

No.YB093418

お問合せ先



東京都知事(6)第76855号

(公社)全日本不動産協会、(公社)首都圏不動産公正取引協議会

株式会社ワイエス・ホーム 国分寺店

東京都国分寺市本町3丁目4-3 国分寺本町ビル2F

TEL:042-300-5455

FAX:042-300-5456

E-mail: kokubunji@yshome.co.jp

URL: http://www.yshome.jp



携帯サイトから物件詳細を閲覧できます！

| 取引態様 | 手数料負担の割合 | 貸主 | 借主 |
|----------|----------|----|----|
| 仲介元付(一般) | 手数料配分の割合 | 元付 | 客付 |