

FOR RENT

賃料	管理費等
68,000円	3,000円

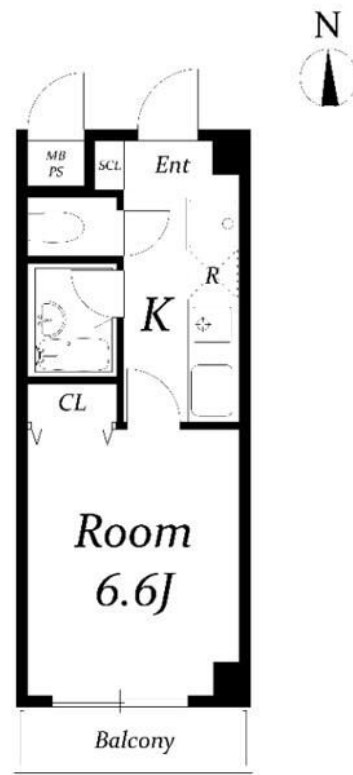
便利なシステムキッチン設置でお料理もはかどり

陽当たり良好,メールボックス

【外観】



【間取り図】



図面と現況が異なる場合は現況が優先となります。

間取りの「S」はサービスルーム(納戸)です。

間取り	1K		
敷金	1ヶ月	礼金	無
敷引 / 償却金	-	保証金	-
物件種別	マンション		
建物名・部屋番号	はなこガーデンプレイス		
物件所在地	東京都小平市花小金井 6 丁目		
交通	西武新宿線 花小金井駅 徒歩9分 西武新宿線 小平駅 徒歩31分		
間取詳細	洋室(6.6畳)		
構造・規模	鉄筋コンクリート 2階建 1階		
専有面積	21.15㎡	向き	南
築年月	2003年2月	契約期間	2年
損害保険	有	入居時期	2026年2月中旬
駐車場	有(敷地内) 13200円/月 ~ 駐輪場		
設備	2口コンロ,TVインターホン,インターホン,エアコン,ガスコンロ設置済,グリル,クローゼット,システ		
その他費用	[一時金] 鍵交換費用: 16,500円 [備考] クリーニング費用は借主負担		
入居諸条件	法人可 单身可		
保証会社	可 新日本信用保証 初回契約時: 30%、更新時: 10,000円、他など		
備考			

情報更新日2026年2月6日

No.YB093430

お問合せ先



東京都知事(6)第76855号

(公社)全日本不動産協会、(公社)首都圏不動産公正取引協議会

株式会社ワイエス・ホーム 国分寺店

東京都国分寺市本町 3 丁目 4 - 3 国分寺本町ビル 2 F

TEL:042-300-5455

FAX:042-300-5456

E-mail: kokubunji@yshome.co.jp

URL: http://www.yshome.jp



携帯サイトから物件詳細を閲覧できます！

取引態様	手数料負担の割合	貸主	借主
仲介元付(一般)	手数料配分の割合	元付	客付