

FOR RENT

賃料	管理費等
65,000円	2,000円

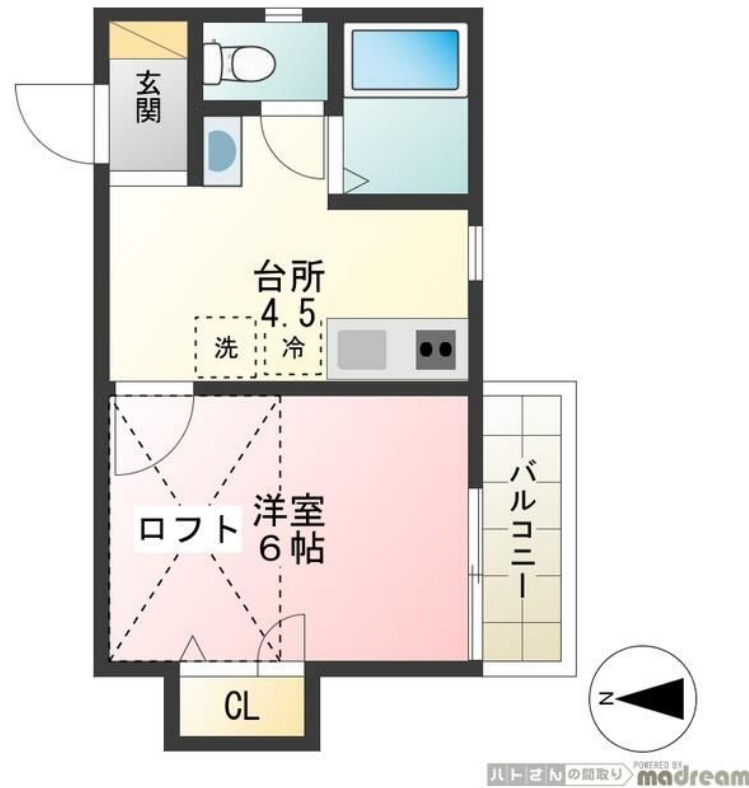
お部屋探しは国分寺駅北口のワイエス・ホーム

2 F 以上, 2 面採光, ロフト, 角住戸, 最上階, 南面リビング, 陽当たり良好, 閑静な住宅街

【外観】



【間取り図】



図面と現況が異なる場合は現況が優先となります。

間取りの「S」はサービスルーム(納戸)です。

間取り	1K		
敷金	1ヶ月	礼金	1ヶ月
敷引 / 償却金	-	保証金	-
物件種別	アパート		
建物名・部屋番号	エヴァグリーン平野		
物件所在地	東京都国立市西2丁目		
交通	中央線 国立駅 徒歩16分 南武線 矢川駅 徒歩12分		
間取詳細	洋室(6畳) K(4.5畳)		
構造・規模	木造 2階建 2階		
専有面積	24.84㎡	向き	南
築年月	1997年3月	契約期間	2年
損害保険	有 18,000円 24ヶ月	入居時期	相談
駐車場	駐輪場		
設備	CATV, CATVインターネット, エアコン, ガスコンロ設置可, ガス給湯, クローゼット, シャワー, シュ		
その他費用	[備考] 退去時クリーニング費用は借主負担		
入居諸条件	性別不問 法人可 単身可		
保証会社	必須 (日本賃貸保証) 日本賃貸保証初回保証料2年間 (賃料・共益費合計の50%) 更新時30% 毎月の集送金手数料220円 (税込)		
備考	お部屋探しは国分寺駅北口のワイエス・ホーム国分寺店まで 当社は総合仲介会社なので他社様インターネット掲載物件も一括紹介できますのでお気軽にお問い合わせください		

情報更新日2026年1月27日

No.YB093444

お問合せ先



東京都知事(6)第76855号

(公社)全日本不動産協会、(公社)首都圏不動産公正取引協議会

株式会社ワイエス・ホーム 国分寺店

東京都国分寺市本町3丁目4-3 国分寺本町ビル2F

TEL:042-300-5455

FAX:042-300-5456

E-mail: kokubunji@yshome.co.jp

URL: http://www.yshome.jp



携帯サイトから物件詳細を閲覧できます！

取引態様	手数料負担の割合	貸主	借主
仲介元付(一般)	手数料配分の割合	元付	客付