

FOR RENT

賃料	管理費等
63,000円	5,000円

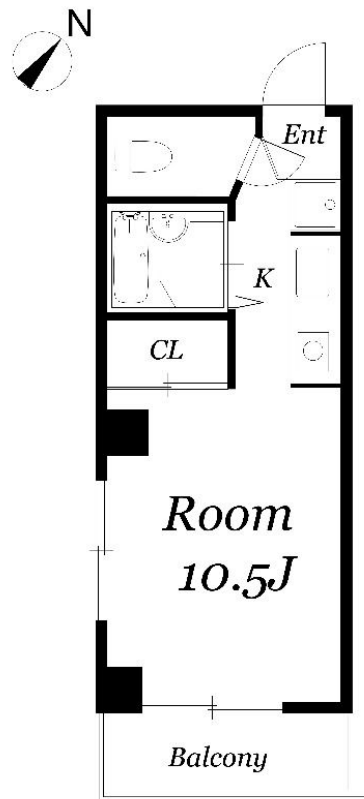
お部屋探しは国分寺駅北口のワイエス・ホーム

2 F 以上, 2 面採光, オートロック, モニタ付オートロック, 南西角住戸, 南面バルコニー, 外壁タイル張り

【外観】



【間取り図】



図面と現況が異なる場合は現況が優先となります。

間取りの「S」はサービスルーム(納戸)です。

間取り	1R		
敷金	1ヶ月	礼金	無
敷引 / 償却金	-	保証金	-
物件種別	マンション		
建物名・部屋番号	ヴェルト 2 1		
物件所在地	東京都立川市柴崎町 2 丁目		
交通	中央線 立川駅 徒歩7分 多摩モノレール 立川南駅 徒歩8分		
間取詳細	洋室(10.5畳)		
構造・規模	鉄筋コンクリート 3階建 2階		
専有面積	24.26㎡	向き	南東
築年月	1990年8月	契約期間	2年
損害保険	有 18,000円 24ヶ月	入居時期	2026年2月下旬
駐車場	空無 駐輪場 バイク置き場		
設備	IHクッキングヒーター, TVインターホン, インターホン, エアコン, クローゼット, シャワー, ネット使用		
その他費用	[一時金] 鍵交換代: 14,300円 [備考] 退去時クリーニング費用は借主負担		
入居諸条件	法人相談 単身可		
保証会社	必須 初回保証料: 総賃料の30% 継続保証料: 10,000/1年毎		
備考			

情報更新日2026年1月26日

No.YB093470

お問合せ先



東京都知事(6)第76855号

(公社)全日本不動産協会、(公社)首都圏不動産公正取引協議会

株式会社ワイエス・ホーム 国分寺店

東京都国分寺市本町 3 丁目 4 - 3 国分寺本町ビル 2 F

TEL:042-300-5455

FAX:042-300-5456

E-mail: kokubunji@yshome.co.jp

URL: http://www.yshome.jp



携帯サイトから物件詳細を閲覧できます！

取引態様	手数料負担の割合	貸主	借主
仲介元付(一般)	手数料配分の割合	元付	客付