

# FOR RENT

賃料	管理費等
88,000円	5,000円

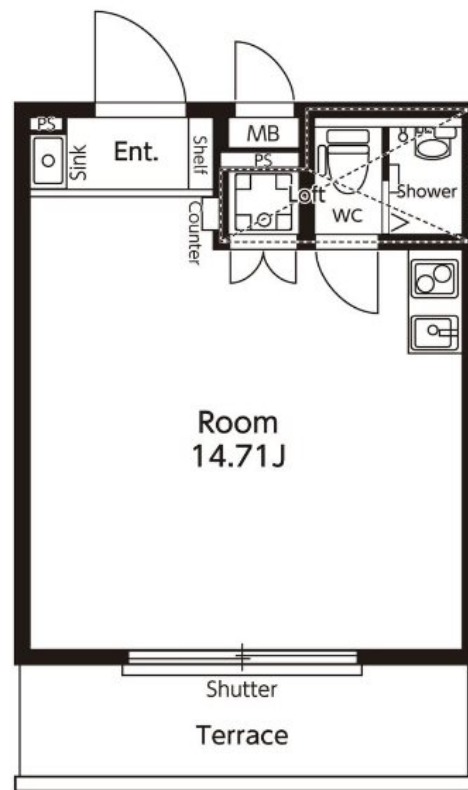
## お部屋探しは国分寺駅北口のワイエス・ホーム

2 F 以上,ディンプルキー,モニタ付オートロック,ロフト,最上階,寝室 8 畳以上,陽当たり良好,閑静な住宅街,平置駐車場

【外観】



【間取り図】



間取り	1R		
敷金	1ヶ月	礼金	1ヶ月
敷引 / 償却金	-	保証金	-
物件種別	アパート		
建物名・部屋番号	earthmore (アースモア)		
物件所在地	東京都小平市小川町 1 丁目		
交通	西武国分寺線 鷹の台駅 徒歩12分 西武国分寺線 小川(東京)駅 徒歩24分		
間取詳細	洋室(14.71畳)		
構造・規模	木造 2階建 2階		
専有面積	30.17㎡	向き	東
築年月	2024年2月	契約期間	2年
損害保険	有 20,000円 24ヶ月	入居時期	相談
駐車場	駐輪場		
設備	2口コンロ, B S, C S, I H キッキングヒーター, TV インターホン, インターホン, エアコン, ガスコンロ		
その他費用	[一時金] 決済サービス利用料: 330円 契約事務手数料: 16,500円 [月次費用] アソークライフサポート: 1,100円 [備考] 退去時クリーニング費用は借主負担1年半未満の解約の場合は賃料等 1 か月分の違約金有り 2 年未満の解約について特約あり。		
入居諸条件	学生可 性別不問 法人可 単身可		
保証会社	必須(日本セーフティー) Casa 初回保証料: 賃料等の50% 1年毎1万円		
備考	DIY可のアトリエ賃貸, 洋室14.71帖の広々とした1R, 原状回復免除項目有り, 3.3mの天井高・玄関扉2.8mの高さがあるので200号の作品の制作・搬出搬入が楽々できます, 制作用シンク, 200Vコンセント, 天井にライティングレールがあり光の色や明度・角度の調整可, 作品保管サービス有り, 搬出搬入用の共用駐車スペース有り, ロフト付き, 脚立, 共用物置有り, 宅配BOX, エアコン, 2口IH, モニターホン		

図面と現況が異なる場合は現況が優先となります。

間取りの「S」はサービスルーム(納戸)です。

情報更新日2026年1月26日

No.YB093474

お問合せ先



東京都知事(6)第76855号

(公社)全日本不動産協会、(公社)首都圏不動産公正取引協議会

株式会社ワイエス・ホーム 国分寺店

東京都国分寺市本町 3 丁目 4 - 3 国分寺本町ビル 2 F

TEL:042-300-5455

FAX:042-300-5456

E-mail: kokubunji@yshome.co.jp

URL: http://www.yshome.jp



携帯サイトから物件詳細を閲覧できます！

取引態様	手数料 負担の割合	貸主	借主
仲介元付 (一般)	手数料 配分の割合	元付	客付