

FOR RENT

賃料	管理費等
135,000円	7,000円

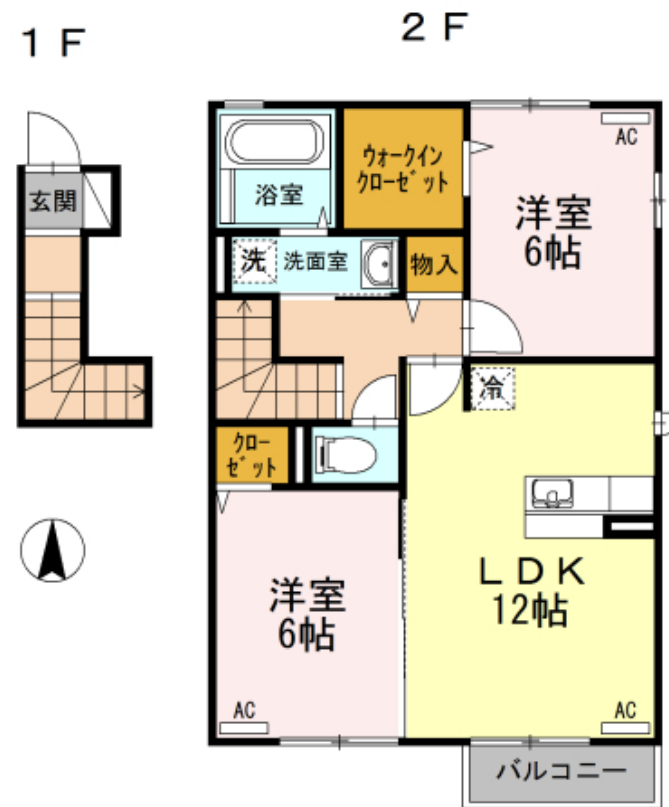
お部屋探しは国分寺駅北口のワイエス・ホーム

2 F 以上,角住戸,セキュリティ会社加入済

【外観】



【間取り図】



間取り	2LDK		
敷金	無	礼金	2ヶ月
敷引 / 償却金	-	保証金	-
物件種別	アパート		
建物名・部屋番号	クレイドル		
物件所在地	東京都小平市小川町 2 丁目		
交通	武蔵野線 新小平駅 徒歩6分 西武多摩湖線 青梅街道駅 徒歩10分		
間取詳細	LDK(12畳) 洋室(6畳) 洋室(6畳)		
構造・規模	軽量鉄骨 2階建 2階		
専有面積	63.58㎡	向き	
築年月	2015年9月	契約期間	2年
損害保険	有	入居時期	2026年2月6日
駐車場	駐輪場		
設備	B S, C A T V, T Vインターホン, インターホン, ウォークインクローゼット, エアコン, カウンターキッチン		
その他費用	[一時金] クリーニング費用: 71,500円 鍵交換費用: 9,900円 [備考] 退去時クリーニング費用は借主負担		
入居諸条件	二人可 法人相談 子供相談 単身相談		
保証会社	必須 初回保証料35000円、月額保証料賃料等総額の1% + 800円/月(その他商品あり) 本貸室の電気は、貸主から配給されます。ルームクリーニング料金にエアコンクリーニング費用を含みます。		
備考			

図面と現況が異なる場合は現況が優先となります。

間取りの「S」はサービスルーム(納戸)です。

情報更新日2026年1月29日

No.YB093512

お問合せ先



東京都知事(6)第76855号

(公社)全日本不動産協会、(公社)首都圏不動産公正取引協議会

株式会社ワイエス・ホーム 国分寺店

東京都国分寺市本町 3 丁目 4 - 3 国分寺本町ビル 2 F

TEL:042-300-5455

FAX:042-300-5456

E-mail: kokubunji@yshome.co.jp

URL: http://www.yshome.jp



携帯サイトから物件詳細を閲覧できます！

取引態様	手数料負担の割合	貸主	借主
仲介元付(一般)	手数料配分の割合	元付	客付