

FOR RENT

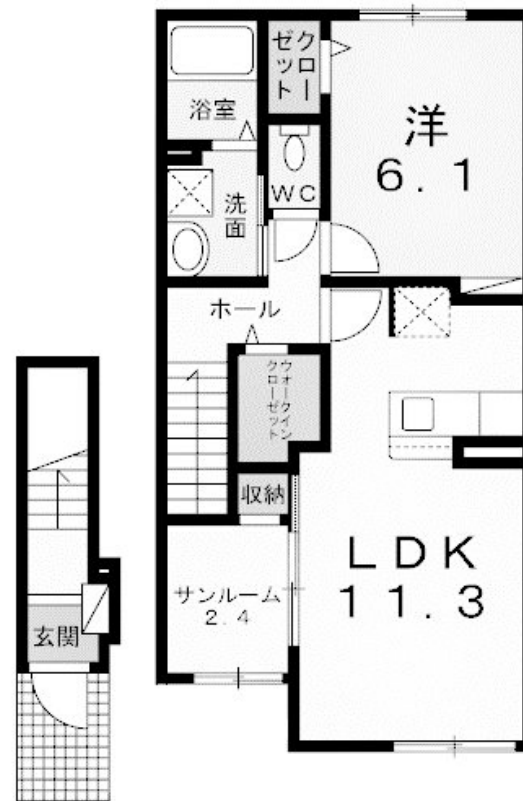
賃料	管理費等
121,000円	2,900円

2 F 以上, 2 面採光, サンプルルーム, 角住戸, 玄関ホール, 最上階, 南面バルコニー, 南面リビング, 陽当たり良好, 閑静な住宅街

【外観】



【間取り図】



間取り	1LDK		
敷金	無	礼金	1.5ヶ月
敷引 / 償却金	-	保証金	-
物件種別	アパート		
建物名・部屋番号			
物件所在地	東京都国分寺市東元町 1 丁目		
交通	中央線 国分寺駅 徒歩16分 武蔵野線 北府中駅 徒歩30分		
間取詳細	LDK(11.3畳) 洋室(6.1畳)		
構造・規模	木造 2階建 2階		
専有面積	50.96㎡	向き	南
築年月	2021年8月	契約期間	2年
損害保険	有	入居時期	相談
駐車場	駐輪場 バイク置き場		
設備	3 口以上コンロ, TV インターホン, ウォークインクローゼット, エアコン, エアコン全室, カウンターキッチン		
その他費用	[一時金] クリーニング代: 80,000円 鍵セット費: 3,300円 [月次費用] 24時間サポート代: 330円 [備考] 退去時クリーニング費用は借主負担		
入居諸条件	ペット相談 学生相談 性別不問 二人可 法人可		
保証会社	必須 初回 25,000円 + (毎月) 賃料等の 2.5% (法人相談)		
備考	車移動の方に です 宅配ボックス エアコン カウンターシステムキッチン 浴室追い焚き機能 浴室乾燥機 温水洗浄便座 洗髪洗面化粧台 モニター付インターホン		

図面と現況が異なる場合は現況が優先となります。

間取りの「S」はサービスルーム(納戸)です。

情報更新日2026年1月29日

No.YB093523

お問合せ先



東京都知事(6)第76855号

(公社)全日本不動産協会、(公社)首都圏不動産公正取引協議会

株式会社ワイエス・ホーム 国分寺店

東京都国分寺市本町 3 丁目 4 - 3 国分寺本町ビル 2 F

TEL:042-300-5455

FAX:042-300-5456

E-mail: kokubunji@yshome.co.jp

URL: http://www.yshome.jp



携帯サイトから物件詳細を閲覧できます！

取引態様	手数料 負担の割合	貸主	借主
仲介元付 (一般)	手数料 配分の割合	元付	客付