

FOR RENT

賃料	管理費等
115,000円	5,000円

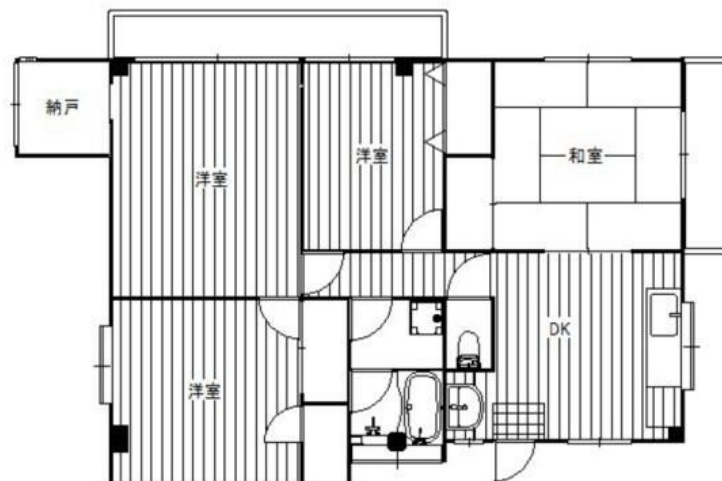
好立地の立川市です 多摩モノレール 立飛駅まで徒

2 F 以上, 2 面採光, 角住戸, 最上階, 出窓, 陽当たり良好, デザイナーズ, メールボックス

【外観】



【間取り図】



間取り	3SLDK		
敷金	1ヶ月	礼金	無
敷引 / 償却金	-	保証金	-
物件種別	マンション		
建物名・部屋番号	コーポサンライト		
物件所在地	東京都立川市栄町4丁目		
交通	多摩モノレール 立飛駅 徒歩11分 中央線 立川駅 徒歩27分		
間取詳細			
構造・規模	鉄骨 4階建 4階		
専有面積	83㎡	向き	南
築年月	1985年3月	契約期間	2年
損害保険	有 23,000円 24ヶ月	入居時期	2026年3月中旬予定
駐車場			
設備	CATV, インターホン, エアコン, ガスコンロ設置可, ガス給湯, シャワー, ネット専用回線, バス・トイレ		
その他費用	[一時金] 鍵交換費用: 25,300円 [備考] クリーニング費用は借主負担		
入居諸条件	二人可 法人可 ルームシェア可 単身可		
保証会社	必須 エボスカードその他 CASA 初回40% (最低1.5万円) 年間1万円 月額300円 (税別) 初回: 40% (最低1.5万円) 年間1万円 GTN 初回100% (最低3万円) 月額2% (最低千円)		
備考			

図面と現況が異なる場合は現況が優先となります。

間取りの「S」はサービスルーム(納戸)です。

情報更新日2026年1月30日

No.YB093554

お問合せ先



東京都知事(6)第76855号

(公社)全日本不動産協会、(公社)首都圏不動産公正取引協議会

株式会社ワイエス・ホーム 国分寺店

東京都国分寺市本町3丁目4-3 国分寺本町ビル2F

TEL:042-300-5455

FAX:042-300-5456

E-mail: kokubunji@yshome.co.jp

URL: http://www.yshome.jp



携帯サイトから物件詳細を閲覧できます！

取引態様	手数料負担の割合	貸主	借主
仲介元付(一般)	手数料配分の割合	元付	客付