

# FOR RENT

賃料	管理費等
75,000円	5,000円

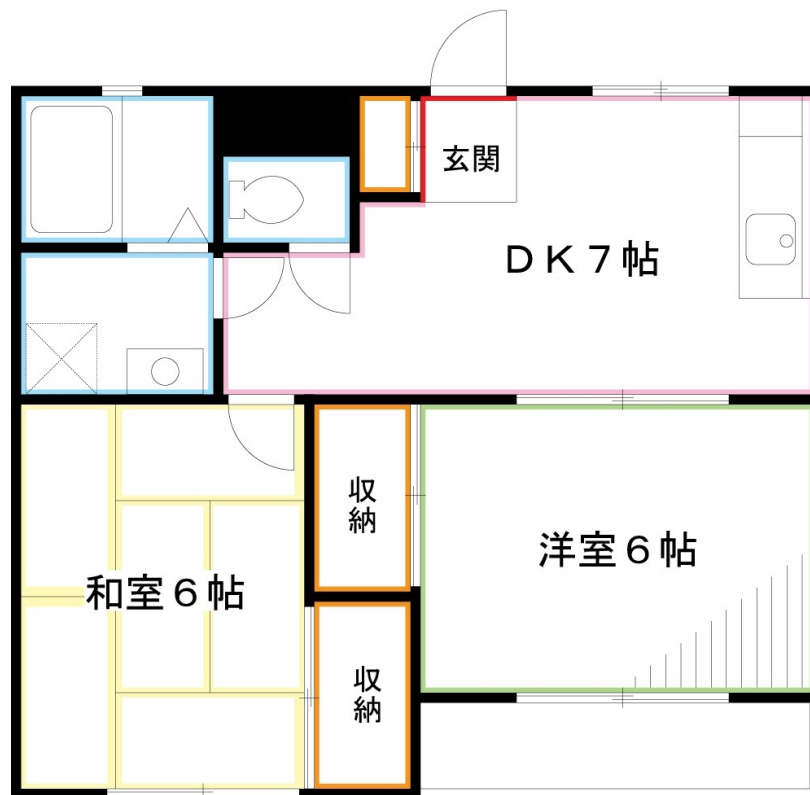
## 収納で振り分けの間取り。兄妹入居等にも最適で

2 F 以上,最上階,振り分け,陽当たり良好,閑静な住宅街,緑豊かな住宅地,メールボックス

【外観】



【間取り図】



図面と現況が異なる場合は現況が優先となります。

間取りの「S」はサービスルーム(納戸)です。

間取り	2DK		
敷金	1ヶ月	礼金	1ヶ月
敷引 / 償却金	-	保証金	-
物件種別	マンション		
建物名・部屋番号	モンシャトー小金井成和		
物件所在地	東京都小平市御幸町		
交通	中央線 武蔵小金井駅 徒歩20分 中央線 国分寺駅 徒歩39分		
間取詳細	洋室(6畳) 和室(6畳) DK(7畳)		
構造・規模	鉄筋コンクリート 3階建 3階		
専有面積	41.39㎡	向き	東
築年月	1987年10月	契約期間	2年
損害保険	有	入居時期	相談
駐車場			
設備	2口コンロ, 3点給湯, CATV, TVインターホン, インターホン, エアコン, ガスコンロ設置可, クローゼ		
その他費用	[一時金] 24時間サポート: 19,800円 鍵交換代: 24,200円 [備考] クリーニング費用は借主負担		
入居諸条件	ペット可 性別不問 二人可 法人可 子供相談		
保証会社	必須 初回50%、1年毎1万円		
備考	脱衣所・独立洗面あり、のお部屋です		

情報更新日2026年2月2日

No.YB093566

お問合せ先



東京都知事(6)第76855号  
(公社)全日本不動産協会、(公社)首都圏不動産公正取引協議会

株式会社ワイエス・ホーム 国分寺店

東京都国分寺市本町3丁目4-3 国分寺本町ビル2F  
TEL:042-300-5455 FAX:042-300-5456  
E-mail: kokubunji@yshome.co.jp  
URL: http://www.yshome.jp



携帯サイトから物件詳細を閲覧できます！

取引態様	手数料負担の割合	貸主	借主
仲介元付(一般)	手数料配分の割合	元付	客付