

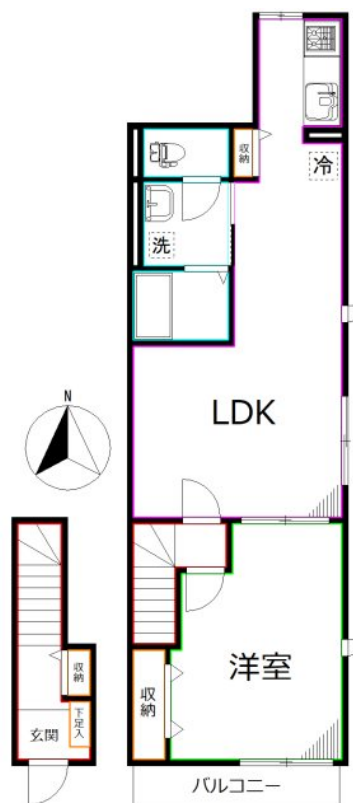
賃料	管理費等
161,000円	4,000円

1フロア1住戸,2F以上,玄関ホール,四方角部屋,電子キー,東南角住戸,南面バルコニー,陽当たり良好,駅前,閑静な住宅街,メー  
ールボックス

【外観】



【間取り図】



間取り	1LDK		
敷金	0.5ヶ月	礼金	0.5ヶ月
敷引/ 償却金	-	保証金	-
物件種別	アパート		
建物名・部屋番号	グランパレス国立		
物件所在地	東京都国立市中1丁目		
交通	中央線 国立駅 徒歩4分 南武線 谷保駅 徒歩28分		
間取詳細			
構造・規模	軽量鉄骨 3階建 2階		
専有面積	52.84㎡	向き	南
築年月	2025年12月	契約期間	2年
損害保険	有	入居時期	即時
駐車場			
設備	IHクッキングヒーター,エアコン,クローゼット,システムキッチン,シューズボックス,ネット専用回線,		
その他費用	[一時金] ハイムズクラブ:16,500円 [備考] 退去時清掃費用(74,800円)は借主負担		
入居諸条件	性別不問 二人可 法人可 单身可		
保証会社	可 初回:総賃料の100%、年毎:なし		
備考			

図面と現況が異なる場合は現況が優先となります。

間取りの「S」はサービスルーム(納戸)です。

情報更新日2026年2月8日

No.YB093690

お問合せ先



東京都知事(6)第76855号

(公社)全日本不動産協会、(公社)首都圏不動産公正取引協議会

株式会社ワイエス・ホーム 国分寺店

東京都国分寺市本町3丁目4-3 国分寺本町ビル2F

TEL:042-300-5455

FAX:042-300-5456

E-mail: kokubunji@yshome.co.jp

URL: http://www.yshome.jp



携帯サイトから物件詳細を閲覧できます!

取引態様	手数料 負担の割合	貸主	借主
仲介先物	手数料 配分の割合	元付	客付