

FOR RENT

賃料	管理費等
58,000円	3,500円

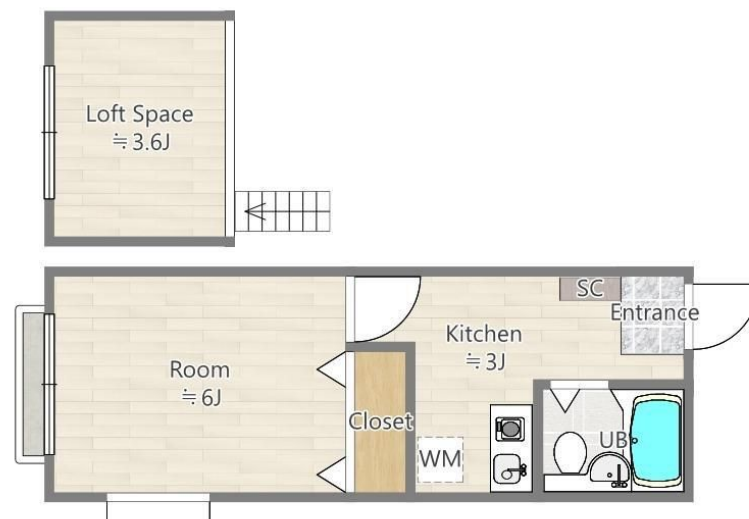
お部屋探しは国分寺駅北口のワイエス・ホーム

2 F 以上,角住戸,最上階,南西角住戸,陽当たり良好

【外観】



【間取り図】



間取り	1K		
敷金	無	礼金	無
敷引 / 償却金	-	保証金	-
物件種別	アパート		
建物名・部屋番号	スカイビュー本多		
物件所在地	東京都国分寺市本多5丁目		
交通	中央線 国分寺駅 徒歩8分 西武多摩湖線 一橋学園駅 徒歩25分		
間取詳細	洋室(6畳) K(3畳) ロフト(3.6畳)		
構造・規模	木造 2階建 1階		
専有面積	19.18㎡	向き	西
築年月	1989年9月	契約期間	2年
損害保険	有 15,000円 24ヶ月	入居時期	2026年3月下旬
駐車場	駐輪場		
設備	CATV, IHキッチンヒーター, TVインターホン, インターホン, エアコン, ガス給湯, シューズボックス		
その他費用	[一時金] 鍵交換費用: 22,000円 ダスキン虫駆除サービス: 16,500円 [備考] 退去時クリーニング費用は借主負担1年未満の解約の場合は賃料等2か月分、1年超2年未満での解約時には賃料1か月分の短期違約金有り		
入居諸条件	学生可 性別不問 法人可 単身可		
保証会社	必須 要保証会社加入初回保証委託料=月額賃料等合計40%継続保証委託料=1年ごとに10,000円(外国籍のお客様の場合、初回保証委託料70%、継続保証委託料は1年ごとに10,000円)		
備考	お部屋探しは国分寺駅北口のワイエス・ホーム国分寺店まで 当社は総合仲介会社なので他社様インターネット掲載物件も一括紹介できますのでお気軽にお問い合わせください		

図面と現況が異なる場合は現況が優先となります。

間取りの「S」はサービスルーム(納戸)です。

情報更新日2026年2月11日

No.YB093764

お問合せ先



東京都知事(6)第76855号

(公社)全日本不動産協会、(公社)首都圏不動産公正取引協議会

株式会社ワイエス・ホーム 国分寺店

東京都国分寺市本町3丁目4-3 国分寺本町ビル2F

TEL:042-300-5455

FAX:042-300-5456

E-mail: kokubunji@yshome.co.jp

URL: http://www.yshome.jp



携帯サイトから物件詳細を閲覧できます！

取引態様	手数料負担の割合	貸主	借主
仲介元付(一般)	手数料配分の割合	元付	客付