

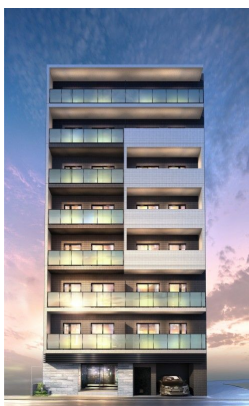
FOR RENT

賃料	管理費等
100,500円	12,000円

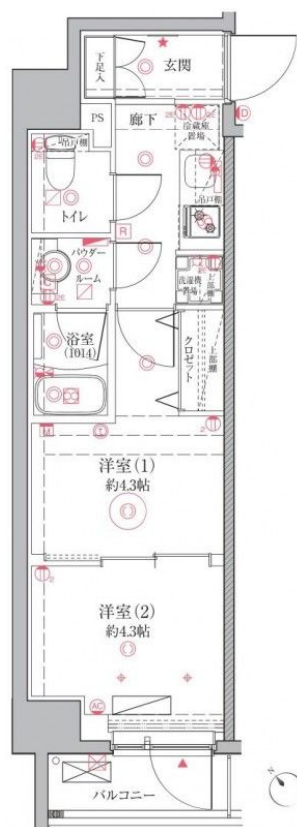
魅力的な立地の立川市です 南武線 立川駅まで徒歩

2 F 以上,オートロック,ディンプルキー,モニタ付オートロック,玄関ホール,陽当たり良好,メールボックス

【外観】



【間取り図】



図面と現況が異なる場合は現況が優先となります。

間取りの「S」はサービスルーム(納戸)です。

間取り	2K		
敷金	1ヶ月	礼金	1ヶ月
敷引 / 償却金	-	保証金	-
物件種別	マンション		
建物名・部屋番号	クレイシア立川		
物件所在地	東京都立川市曙町1丁目		
交通	中央線 立川駅 徒歩9分 南武線 立川駅 徒歩9分		
間取詳細	洋室(4.3畳) 洋室(4.3畳) K(2.5畳)		
構造・規模	鉄筋コンクリート 8階建 3階		
専有面積	27.96㎡	向き	南西
築年月	2025年6月	契約期間	2年
損害保険	有 20,000円 24ヶ月	入居時期	2026年3月中旬
駐車場	空無		
設備	2口コンロ,インターホン,エアコン,ガスコンロ設置済,クローゼット,シャワー,シューズボックス,ネッ		
その他費用	[一時金] 鍵交換代: 35,200円 [月次費用] FAST ASSIS: 1,100円 [備考] 除菌消臭8,800円		
入居諸条件	二人可 単身可		
保証会社	必須 初回40%、保証料1万円 その他プランあり		
備考			

情報更新日2026年2月16日

No.YB093885

お問合せ先



東京都知事(6)第76855号
(公社)全日本不動産協会、(公社)首都圏不動産公正取引協議会

株式会社ワイエス・ホーム 国分寺店

東京都国分寺市本町3丁目4-3 国分寺本町ビル2F
TEL:042-300-5455 FAX:042-300-5456
E-mail: kokubunji@yshome.co.jp
URL: http://www.yshome.jp



携帯サイトから物件詳細を閲覧できます！

取引態様	手数料負担の割合	貸主	借主
仲介元付(一般)	手数料配分の割合	元付	客付