

FOR RENT

賃料	管理費等
79,000円	11,000円

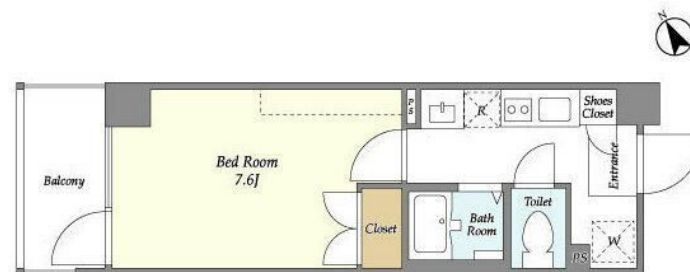
防犯カメラ/オートロック/セキュリティ会社加入済

2 F 以上,オートロック,角住戸,陽当たり良好,防犯カメラ,メールボックス,セキュリティ会社加入済

【外観】



【間取り図】



間取り	1K		
敷金	7.9万円	礼金	7.9万円
敷引 / 償却金	-	保証金	-
物件種別	マンション		
建物名・部屋番号	エルフレア立川		
物件所在地	東京都立川市柴崎町 3 丁目		
交通	中央線 立川駅 徒歩4分 多摩モノレール 立川南駅 徒歩3分		
間取詳細	洋室(7.6畳)		
構造・規模	鉄骨鉄筋コンクリート 12階建 11階		
専有面積	21.96㎡	向き	北西
築年月	2001年10月	契約期間	2年
損害保険	有 16,550円 24ヶ月	入居時期	2026年4月上旬予定
駐車場			
設備	24時間換気システム,BS,C,S,TVインターホン,インターホン,エアコン,エアコン全室,クローゼット		
その他費用	[一時金] 鍵交換代: 33,000円 清掃費: 44,000円 [備考] エアコン清掃費16,500円		
入居諸条件	法人可 子供可 単身可		
保証会社	必須 その他レジデンシャルパートナーズ 保証料: 賃料等の50%(最低2万)、月額保証・事務手数料		
備考			

図面と現況が異なる場合は現況が優先となります。

間取りの「S」はサービスルーム(納戸)です。

情報更新日2026年2月17日

No.YB093955

お問合せ先



東京都知事(6)第76855号

(公社)全日本不動産協会、(公社)首都圏不動産公正取引協議会

株式会社ワイエス・ホーム 国分寺店

東京都国分寺市本町 3 丁目 4 - 3 国分寺本町ビル 2 F

TEL:042-300-5455

FAX:042-300-5456

E-mail: kokubunji@yshome.co.jp

URL: http://www.yshome.jp



携帯サイトから物件詳細を閲覧できます！

取引態様	手数料負担の割合	貸主	借主
仲介元付(一般)	手数料配分の割合	元付	客付