

FOR RENT

| 賃料 | 管理費等 |
|----------|--------|
| 168,000円 | 9,000円 |

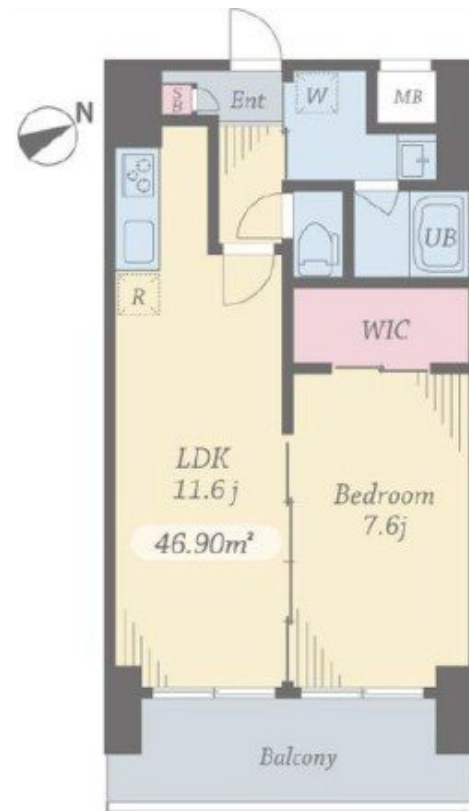
駅徒歩5分 設備充実マンションで快適ライフ

2F以上,オートロック,ダブルロック,ディンプルキー,モニタ付オートロック,玄関ホール,振り分け,南面バルコニー,南面リビング,陽当たり良好,駅前,始発駅,防犯カメラ,メールボックス

【外観】



【間取り図】



| 間取り | 1LDK | | |
|----------|--|------|-----|
| 敷金 | 1ヶ月 | 礼金 | 1ヶ月 |
| 敷引 / 償却金 | - | 保証金 | - |
| 物件種別 | マンション | | |
| 建物名・部屋番号 | ブライムコート立川 | | |
| 物件所在地 | 東京都立川市錦町1丁目 | | |
| 交通 | 中央線 立川駅 徒歩5分 南武線 西国立駅 徒歩10分 | | |
| 間取詳細 | LDK(11.6畳) 洋室(7.6畳) | | |
| 構造・規模 | 鉄筋コンクリート 14階建 14階 | | |
| 専有面積 | 46.9m ² | 向き | 南東 |
| 築年月 | 2015年8月 | 契約期間 | 2年 |
| 損害保険 | 有 | 入居時期 | 相談 |
| 駐車場 | 駐輪場 | | |
| 設備 | 2口コンロ, 3口以上コンロ, CATV, TVインターホン, インターホン, ウォークインクローゼット, エア | | |
| その他費用 | [一時金] 鍵交換代: 24,200円 [月次費用] 安心サポート代: 770円 [備考] 退去時ハウスクリーニング費用は借主負担 | | |
| 入居諸条件 | 性別不問 二人可 法人可 子供可 単身可 | | |
| 保証会社 | 必須 初回賃料等の100% + (毎月)賃料等の1.5% | | |
| 備考 | エレベーター2基 宅配BOX 防犯カメラ モニタ付きオートロック 追い焚き 浴室乾燥 温水洗浄便座 独立洗面台 3口コンロ付きシステムキッチン WIC 人感センサー照明 | | |

図面と現況が異なる場合は現況が優先となります。

間取りの「S」はサービスルーム(納戸)です。

情報更新日2026年2月18日

No.YB093995

お問合せ先



東京都知事(6)第76855号

(公社)全日本不動産協会、(公社)首都圏不動産公正取引協議会

株式会社ワイエス・ホーム 国分寺店

東京都国分寺市本町3丁目4-3 国分寺本町ビル2F

TEL:042-300-5455

FAX:042-300-5456

E-mail: kokubunji@yshome.co.jp

URL: http://www.yshome.jp



携帯サイトから物件詳細を閲覧できます！

| 取引態様 | 手数料負担の割合 | 貸主 | 借主 |
|----------|----------|----|----|
| 仲介元付(一般) | 手数料配分の割合 | 元付 | 客付 |