

# FOR RENT

賃料	管理費等
180,000円	10,000円

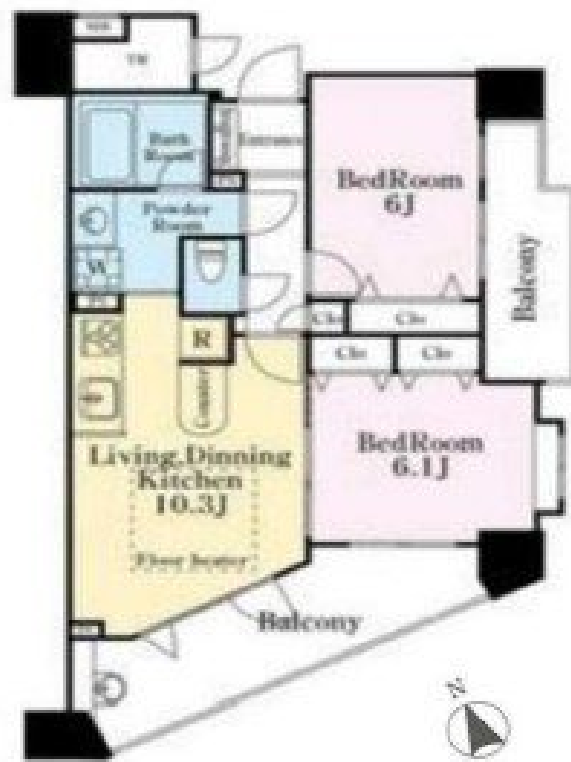
## お部屋探しは国分寺駅北口のワイエス・ホーム

2 F 以上,オートロック,ディンプルキー,角住戸,陽当たり良好,外壁タイル張り,分譲タイプ,防犯カメラ

【外観】



【間取り図】



図面と現況が異なる場合は現況が優先となります。

間取りの「S」はサービスルーム(納戸)です。

間取り	2LDK		
敷金	1ヶ月	礼金	1ヶ月
敷引 / 償却金	-	保証金	-
物件種別	マンション		
建物名・部屋番号	ラング・マンション立川		
物件所在地	東京都立川市柴崎町3丁目		
交通	中央線 立川駅 徒歩3分 多摩モノレール 立川南駅 徒歩1分		
間取詳細			
構造・規模	鉄筋コンクリート 10階建 2階		
専有面積	53.45㎡	向き	南西
築年月	2002年11月	契約期間	2年
損害保険	有 18,000円 24ヶ月	入居時期	2026年3月上旬
駐車場	要問い合わせ 駐輪場		
設備	24時間換気システム, 3口以上コンロ, C A T V, T Vインターホン, インターホン, エアコン, カウンター		
その他費用	[一時金] 鍵交換代: 33,000円 [月次費用] 駐輪代: 300円 [備考] 退去時クリーニング費用は借主負担		
入居諸条件	二人可 法人相談 子供可		
保証会社	可 任意加入保証料: 契約時に月額家賃の50%・以降年10,000円、口座振替/送金費用は借主負担(口座振替/送金費用は、月額保証料の月額500円/消費税込に含まれます)		
備考			

情報更新日2026年2月18日

No.YB094001

お問合せ先



東京都知事(6)第76855号

(公社)全日本不動産協会、(公社)首都圏不動産公正取引協議会

株式会社ワイエス・ホーム 国分寺店

東京都国分寺市本町3丁目4-3 国分寺本町ビル2F

TEL:042-300-5455

FAX:042-300-5456

E-mail: kokubunji@yshome.co.jp

URL: http://www.yshome.jp



携帯サイトから物件詳細を閲覧できます！

取引態様	手数料負担の割合	貸主	借主
仲介先物	手数料配分の割合	元付	客付