

FOR RENT

| 賃料 | 管理費等 |
|----------|------|
| 230,000円 | 0円 |

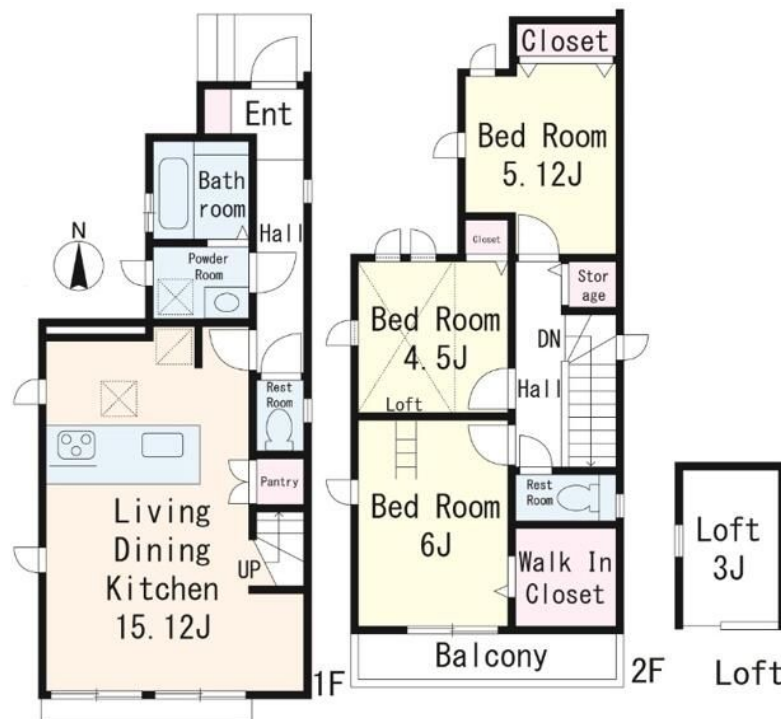
ダブルロックを備えており安心してお住まいいた

2面採光,ダブルロック,ロフト,角住戸,玄関ホール,振り分け,陽当たり良好,メールボックス

【外観】



【間取り図】



| 間取り | 3LDK | | |
|----------|---|------|-----|
| 敷金 | 1ヶ月 | 礼金 | 1ヶ月 |
| 敷引 / 償却金 | - | 保証金 | - |
| 物件種別 | 戸建 | | |
| 建物名・部屋番号 | 国立市西2丁目戸建て | | |
| 物件所在地 | 東京都国立市西2丁目 | | |
| 交通 | 南武線 西国立駅 徒歩13分 南武線 矢川駅 徒歩16分 | | |
| 間取詳細 | LDK(15.12畳) 洋室(6畳) 洋室(5.12畳) 洋室(4.5畳) | | |
| 構造・規模 | 木造 2階建 1-2階 | | |
| 専有面積 | 78.66㎡ | 向き | 南 |
| 築年月 | 2025年10月 | 契約期間 | 2年 |
| 損害保険 | 有 | 入居時期 | 即時 |
| 駐車場 | 付(無料) 駐輪場 バイク置き場 | | |
| 設備 | 24時間換気システム, 3口以上コンロ, TVインターホン, インターホン, ウォークインクローゼット, エア | | |
| その他費用 | [一時金] 鍵交換費用: 16,500円 [備考] クリーニング費用は借主負担 | | |
| 入居諸条件 | 二人可 高齢者相談 法人可 子供可 単身可 | | |
| 保証会社 | 必須 その他保証人有: 賃料等合計の50%と月額1.5%、又は月額4.25% 保証人無し: 賃料等合計の | | |
| 備考 | | | |

図面と現況が異なる場合は現況が優先となります。

間取りの「S」はサービスルーム(納戸)です。

情報更新日2026年2月20日

No.YB094023

お問合せ先



東京都知事(6)第76855号

(公社)全日本不動産協会、(公社)首都圏不動産公正取引協議会

株式会社ワイエス・ホーム 国分寺店

東京都国分寺市本町3丁目4-3 国分寺本町ビル2F

TEL:042-300-5455

FAX:042-300-5456

E-mail: kokubunji@yshome.co.jp

URL: http://www.yshome.jp



携帯サイトから物件詳細を閲覧できます！

| 取引態様 | 手数料負担の割合 | 貸主 | 借主 |
|----------|----------|----|----|
| 仲介元付(一般) | 手数料配分の割合 | 元付 | 客付 |