

FOR RENT

賃料	管理費等
135,000円	4,000円

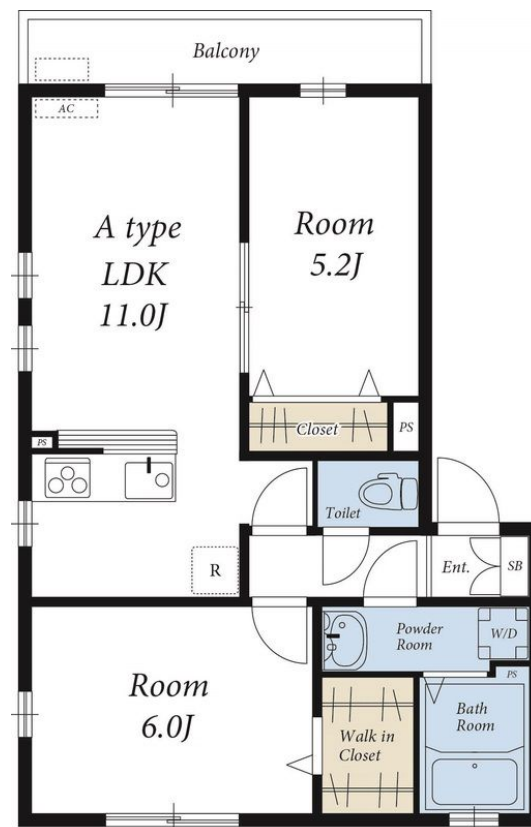
素敵な2LDKタイプ/50.51㎡の暮らしやすい物件で

2面採光, 3面採光, ダブルロック, ディンプルキー, 角住戸, 玄関ホール, 振り分け, 陽当たり良好, メールボックス, セキュリティ会社加入済

【外観】



【間取り図】



図面と現況が異なる場合は現況が優先となります。

間取りの「S」はサービスルーム(納戸)です。

間取り	2LDK		
敷金	無	礼金	1.25ヶ月
敷引 / 償却金	-	保証金	-
物件種別	アパート		
建物名・部屋番号	リブリ・Reve		
物件所在地	東京都府中市住吉町4丁目		
交通	京王線 中河原駅 徒歩5分 南武線 西府駅 徒歩22分		
間取詳細			
構造・規模	木造 2階建 1階		
専有面積	50.51㎡	向き	南東
築年月	2015年2月	契約期間	定期借家契約 2年
損害保険	有 24,000円 24ヶ月	入居時期	2026年3月上旬
駐車場	有(敷地内) 11000円/月 ~ 駐輪場 バイク置き場		
設備	24時間換気システム, 3口以上コンロ, B S, T V インターホン, インターホン, ウォークインクローゼット		
その他費用	[一時金] 消毒費: 16,500円 鍵交換費用: 24,200円 クリーニング費用: 66,000円 [備考] クリーニング費用は借主負担		
入居諸条件	二人可 法人可 子供可 単身可		
保証会社	必須 利用必須(プランP) 基本料: 月額支払合計の100%、月額料: 月額支払合計の1.1%、口振手数料		
備考			

情報更新日2026年2月20日

No.YB094045

お問合せ先



東京都知事(6)第76855号

(公社)全日本不動産協会、(公社)首都圏不動産公正取引協議会

株式会社ワイエス・ホーム 国分寺店

東京都国分寺市本町3丁目4-3 国分寺本町ビル2F

TEL:042-300-5455

FAX:042-300-5456

E-mail: kokubunji@yshome.co.jp

URL: http://www.yshome.jp



携帯サイトから物件詳細を閲覧できます！

取引態様	手数料負担の割合	貸主	借主
仲介元付(一般)	手数料配分の割合	元付	客付