

賃料	管理費等
131,000円	3,000円

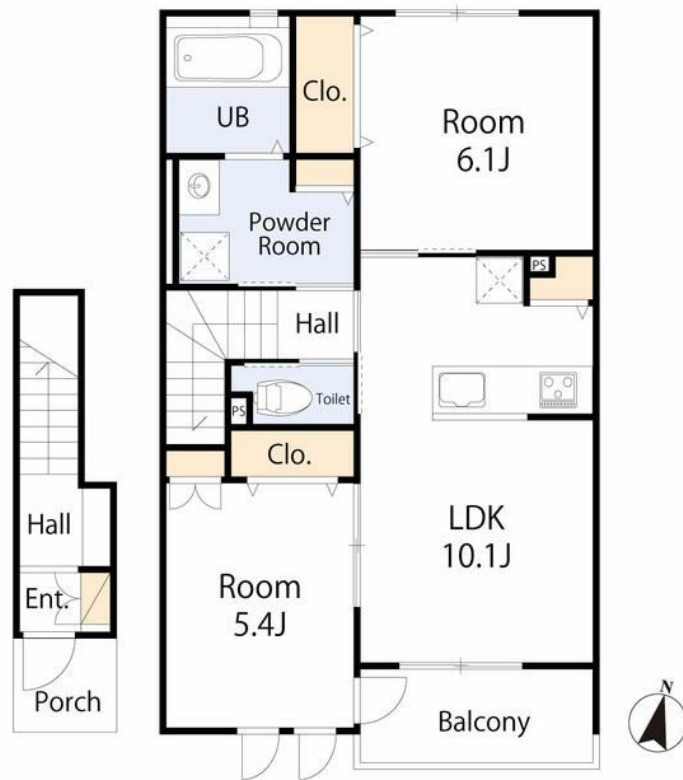
便利なシステムキッチン/カウンターキッチンで楽

2 F 以上, 2 面採光, 玄関ホール, 最上階, 振り分け, 陽当たり良好, メールボックス

【外観】



【間取り図】



間取り	2LDK		
敷金	1ヶ月	礼金	1ヶ月
敷引/償却金	-	保証金	-
物件種別	アパート		
建物名・部屋番号	サウスサンド		
物件所在地	東京都立川市栄町2丁目		
交通	多摩モノレール 立飛駅 徒歩19分 多摩モノレール 泉体育館駅 徒歩20分		
間取詳細			
構造・規模	木造 2階建 2階		
専有面積	56.72㎡	向き	南
築年月	2026年3月	契約期間	2年
損害保険	有	入居時期	即時
駐車場	有(敷地内) 12100円/月 ~ 駐輪場		
設備	3口以上コンロ, TVインターホン, インターホン, エアコン, カウンターキッチン, ガスコンロ設置済, ガス		
その他費用	[月次費用] 24時間緊急対応サー: 1,100円 [備考] クリーニング費用は借主負担		
入居諸条件	二人可 法人可 子供可 単身可		
保証会社	必須 要確認		
備考			

図面と現況が異なる場合は現況が優先となります。

間取りの「S」はサービスルーム(納戸)です。

情報更新日2026年4月27日

No.YB094738



東京都知事(6)第76855号
(公社)全日本不動産協会、(公社)首都圏不動産公正取引協議会
株式会社ワイエス・ホーム 国分寺店
東京都国分寺市本町3丁目4-3 国分寺本町ビル2F
TEL:042-300-5455 FAX:042-300-5456
E-mail: kokubunji@yshome.co.jp
URL: http://www.yshome.jp



携帯サイトから物件詳細を閲覧できます!

取引態様	手数料負担の割合	貸主	借主
仲介元付(一般)	手数料配分の割合	元付	客付