

FOR RENT

賃料	管理費等
116,500円	3,700円

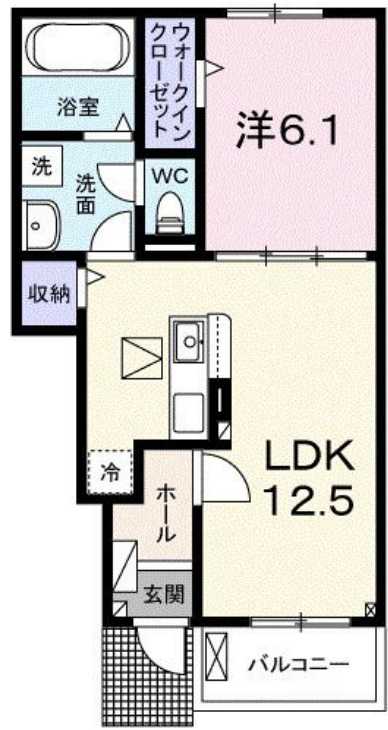
株式会社ワイエス・ホームが快適なお部屋探しを

玄関ホール,陽当たり良好,防犯カメラ,メールボックス,セキュリティ会社加入済

【外観】



【間取り図】



間取り	1LDK		
敷金	無	礼金	17.48万円
敷引/償却金	-	保証金	-
物件種別	アパート		
建物名・部屋番号	ネオプライツ		
物件所在地	東京都小平市大沼町1丁目		
交通	西武新宿線 小平駅 徒歩12分 西武多摩湖線 青梅街道駅 徒歩29分		
間取詳細	洋室(6.1畳) LDK(12.5畳)		
構造・規模	木造 2階建 1階		
専有面積	44.7㎡	向き	南西
築年月	2025年4月	契約期間	2年
損害保険	有	入居時期	2026年5月中旬
駐車場	有(敷地内) 11000円/月~		
設備	24時間換気システム,BS,IHクッキングヒーター,TVインターホン,インターホン,ウォークインクロ		
その他費用	[一時金] クリーニング費用:80,000円 鍵交換費用:3,300円 [月次費用] 収納手数料:170円 24時間サポート費用:330円 [備考] クリーニング費用は借主負担		
入居諸条件	ペット相談 二人可 法人可 子供可 単身可		
保証会社	必須(ハウスリーブ) ハウスリーブ・保証会社原則加入 保証委託料 契約時:25,000円 月額:賃料総額の2.5%必要。・月額保証委託料:3,288円(駐車場1台、2.5%プランの場合)		
備考			

図面と現況が異なる場合は現況が優先となります。

間取りの「S」はサービスルーム(納戸)です。

情報更新日2026年4月2日

No.YB094943



東京都知事(6)第76855号
(公社)全日本不動産協会、(公社)首都圏不動産公正取引協議会
株式会社ワイエス・ホーム 国分寺店
東京都国分寺市本町3丁目4-3 国分寺本町ビル2F
TEL:042-300-5455 FAX:042-300-5456
E-mail: kokubunji@yshome.co.jp
URL: http://www.yshome.jp



携帯サイトから物件詳細を閲覧できます!

取引態様	手数料負担の割合	貸主	借主
仲介元付(一般)	手数料配分の割合	元付	客付