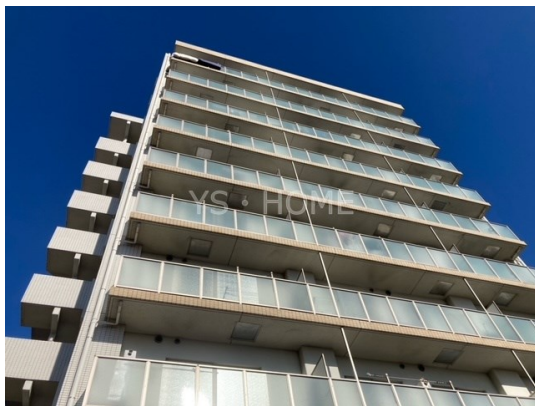


FOR RENT

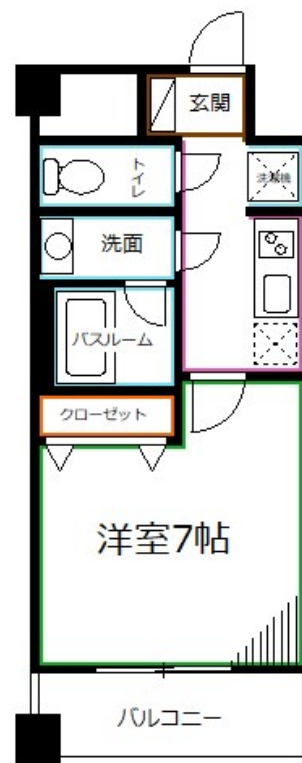
| | |
|---------|--------|
| 賃料 | 管理費等 |
| 96,000円 | 8,000円 |

2F以上,オートロック,ディンプルキー,モニタ付オートロック,陽当たり良好,駅まで平坦,外壁タイル張り,始発駅,防犯カメラ

【外観】



【間取り図】



図面と現況が異なる場合は現況が優先となります。

間取りの「S」はサービスルーム(納戸)です。

| | | | |
|----------|--|------|-----|
| 間取り | 1K | | |
| 敷金 | 1ヶ月 | 礼金 | 1ヶ月 |
| 敷引/償却金 | - | 保証金 | 無 |
| 物件種別 | マンション | | |
| 建物名・部屋番号 | プライムアーバン武蔵小金井 | | |
| 物件所在地 | 東京都小金井市中町4丁目 | | |
| 交通 | 中央線 武蔵小金井駅 徒歩4分 中央線 国分寺駅 徒歩30分 | | |
| 間取詳細 | K(1.9畳) 洋室(7畳) | | |
| 構造・規模 | 鉄筋コンクリート 10階建 4階 | | |
| 専有面積 | 24.82㎡ | 向き | |
| 築年月 | 2008年6月 | 契約期間 | 2年 |
| 損害保険 | 有 | 入居時期 | 即時 |
| 駐車場 | 有(敷地内) 22000円/月 ~ 駐輪場 | | |
| 設備 | 2口コンロ, C A T V, T V インターホン, インターホン, エアコン, ガスコンロ設置済, クローゼット, シス | | |
| その他費用 | [一時金] 鍵交換代: 36,300円 [備考] 退去時ハウスクリーニング費用借主負担 | | |
| 入居諸条件 | ペット可 学生可 性別不問 法人可 単身可 | | |
| 保証会社 | 必須 初回保証料: 賃料合計40% 月額保証料: 800円 (その他プランあり) | | |
| 備考 | | | |

情報更新日2026年4月2日

No.YB095082

お問合せ先



東京都知事(6)第76855号
(公社)全日本不動産協会、(公社)首都圏不動産公正取引協議会

株式会社ワイエス・ホーム 国分寺店

東京都国分寺市本町3丁目4-3 国分寺本町ビル2F
TEL:042-300-5455 FAX:042-300-5456
E-mail: kokubunji@yshome.co.jp
URL: http://www.yshome.jp



携帯サイトから物件詳細を閲覧できます!

| | | | |
|----------|----------|----|----|
| 取引態様 | 手数料負担の割合 | 貸主 | 借主 |
| 仲介元付(一般) | 手数料配分の割合 | 元付 | 客付 |