

FOR RENT

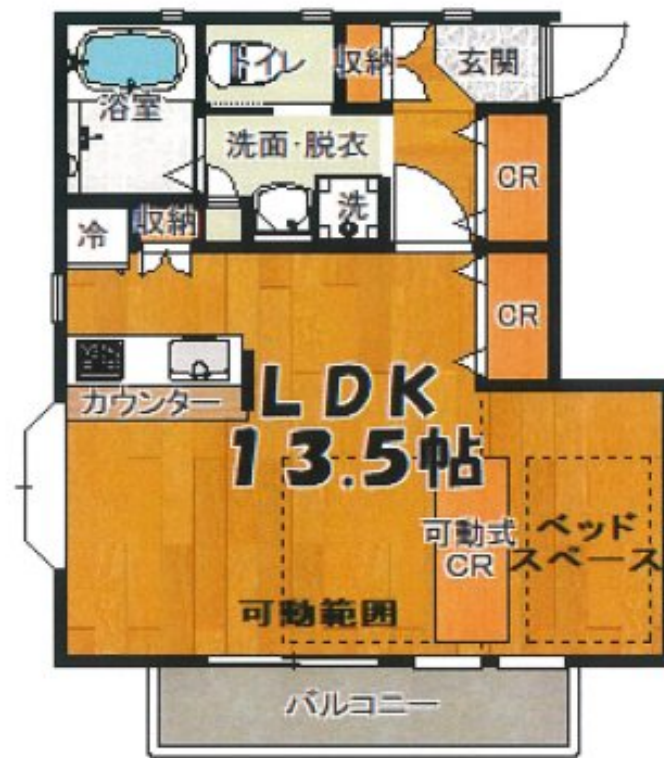
賃料	管理費等
86,000円	0円

2 F 以上, 2 面採光, 角住戸, 玄関ホール, 南西角住戸, 南面バルコニー, 陽当たり良好, 閑静な住宅街

【外観】



【間取り図】



図面と現況が異なる場合は現況が優先となります。

間取りの「S」はサービスルーム(納戸)です。

間取り	1R		
敷金	1ヶ月	礼金	1ヶ月
敷引/償却金	1ヶ月 -	保証金	-
物件種別	アパート		
建物名・部屋番号	シルクメゾン		
物件所在地	東京都府中市武蔵台2丁目		
交通	中央線 西国分寺駅 徒歩8分 武蔵野線 北府中駅 徒歩21分		
間取詳細	洋室(13.3畳)		
構造・規模	木造 2階建 2階		
専有面積	33.33㎡	向き	南
築年月	2008年3月	契約期間	2年
損害保険	有	入居時期	即時
駐車場	有(敷地内) 12000円/月 ~ 駐輪場		
設備	2口コンロ, C A T V, C A T V 使用料不要, I H キッキングヒーター, T V インターホン, インターホン, エ		
その他費用	[一時金] 鍵交換代: 33,000円 [備考] 退去時クリーニング費用は借主負担		
入居諸条件	学生可 性別不問 二人可 法人可 単身可		
保証会社	必須 初回賃料総額の50% 1年毎10,000円		
備考	反転タイプになります 30平米超の築浅です 南向きで日当たりです 収納スペース豊富です C A T V 無料です 防犯シャッター エアコン I H 2口カウンターシステムキッチン 浴室追焚き機能 ウォシュレット インターホン		

情報更新日2026年4月4日

No.YB095126

お問合せ先



東京都知事(6)第76855号
(公社)全日本不動産協会、(公社)首都圏不動産公正取引協議会

株式会社ワイエス・ホーム 国分寺店

東京都国分寺市本町3丁目4-3 国分寺本町ビル2F
TEL:042-300-5455 FAX:042-300-5456
E-mail: kokubunji@yshome.co.jp
URL: http://www.yshome.jp



携帯サイトから物件詳細を閲覧できます!

取引態様	手数料負担の割合	貸主	借主
仲介元付(一般)	手数料配分の割合	元付	客付