

FOR RENT

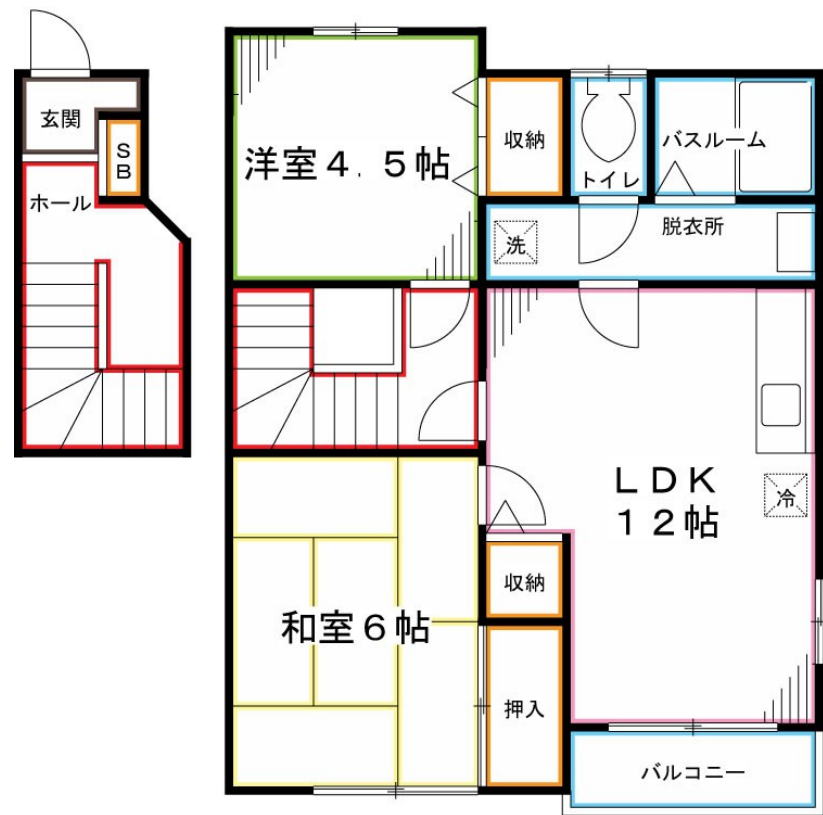
賃料	管理費等
83,000円	3,300円

2F以上, 2面採光, 3面採光, 角住戸, 玄関ホール, 最上階, 振り分け, 南面バルコニー, 陽当たり良好, 2×4工法, 閑静な住宅街, 防犯カメラ, メールボックス

【外観】



【間取り図】



間取り	2LDK		
敷金	無	礼金	無
敷引/償却金	-	保証金	無
物件種別	アパート		
建物名・部屋番号	ローズ・フルール		
物件所在地	東京都小平市上水本町3丁目		
交通	西武多摩湖線 一橋学園駅 徒歩15分 西武国分寺線 恋ヶ窪駅 徒歩15分		
間取詳細	LDK(12畳) 洋室(4.5畳) 洋室(6畳)		
構造・規模	木造 2階建 2階		
専有面積	58.53㎡	向き	南
築年月	2001年12月	契約期間	2年
損害保険	有	入居時期	2026年4月下旬予定
駐車場	有(敷地内) 11000円/月 ~ 駐輪場		
設備	BS, CATV, CATVインターネット, TVインターホン, エアコン, ガスコンロ設置可, シャワー, シュ		
その他費用	[一時金] クリーニング代: 70,000円 [備考] クリーニング費用は借主負担		
入居諸条件	学生相談 性別不問 二人可 高齢者相談 法人可		
保証会社	可 初回12,000円+賃料等の2%/月他(法人契約相談)		
備考			

図面と現況が異なる場合は現況が優先となります。

間取りの「S」はサービスルーム(納戸)です。

情報更新日2026年4月4日

No.YB095133



東京都知事(6)第76855号
(公社)全日本不動産協会、(公社)首都圏不動産公正取引協議会
株式会社ワイエス・ホーム 国分寺店
東京都国分寺市本町3丁目4-3 国分寺本町ビル2F
TEL:042-300-5455 FAX:042-300-5456
E-mail: kokubunji@yshome.co.jp
URL: http://www.yshome.jp



携帯サイトから物件詳細を閲覧できます!

取引態様	手数料負担の割合	貸主	借主
仲介元付(一般)	手数料配分の割合	元付	客付