

FOR RENT

賃料	管理費等
73,000円	2,000円

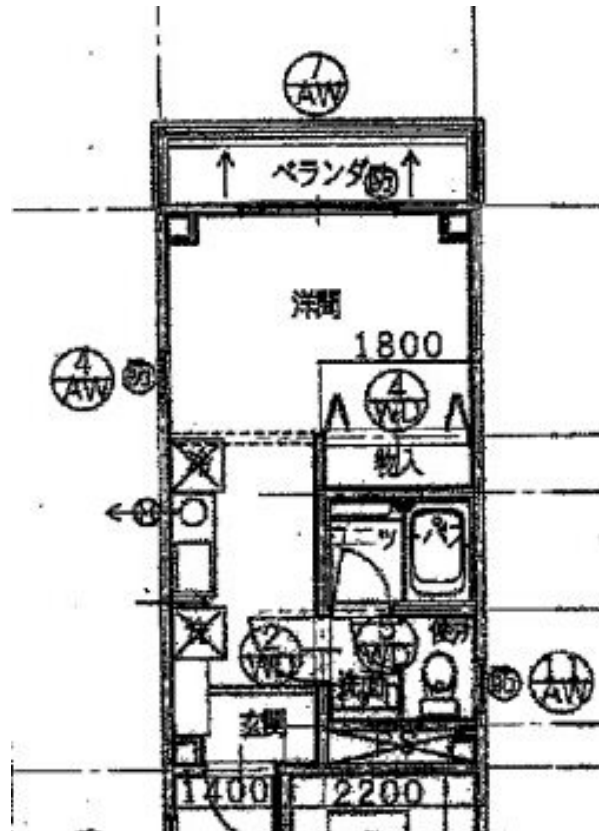
システムキッチン 温水洗浄便座 独立洗面台

2 F 以上, 2 面採光, メゾネット, 角住戸, 玄関ホール, 陽当たり良好, 閑静な住宅街, メールボックス

【外観】



【間取り図】



図面と現況が異なる場合は現況が優先となります。

間取りの「S」はサービスルーム(納戸)です。

間取り	1R		
敷金	1ヶ月	礼金	無
敷引/償却金	-	保証金	-
物件種別	マンション		
建物名・部屋番号	KENTビル		
物件所在地	東京都三鷹市下連雀1丁目		
交通	京王井の頭線 井の頭公園駅 徒歩21分 中央線 三鷹駅 徒歩22分		
間取詳細	洋室(8畳)		
構造・規模	鉄骨 3階建 2階		
専有面積	20㎡	向き	北
築年月	2002年7月	契約期間	2年
損害保険	有	入居時期	即時
駐車場	駐輪場		
設備	IHクッキングヒーター, TVインターホン, エアコン, クローゼット, システムキッチン, シャワー, シュー		
その他費用	[備考] 退去時クリーニング費用は借主負担		
入居諸条件	学生可 性別不問 法人可 单身可		
保証会社	必須 初回: 総賃料の50% 月々: 1,200円		
備考			

情報更新日2026年4月5日

No.YB095163

お問合せ先



東京都知事(6)第76855号
(公社)全日本不動産協会、(公社)首都圏不動産公正取引協議会

株式会社ワイエス・ホーム 国分寺店

東京都国分寺市本町3丁目4-3 国分寺本町ビル2F
TEL:042-300-5455 FAX:042-300-5456
E-mail: kokubunji@yshome.co.jp
URL: http://www.yshome.jp



携帯サイトから物件詳細を閲覧できます!

取引態様	手数料負担の割合	貸主	借主
代理	手数料配分の割合	元付	客付